

Seniorenwoningen

Handig overzicht per woning en wijk in Purmerend

Een fijn
thuis voor
iedereen



Waar kunt u wonen als u ouder bent?

Een fijn huis voor iedereen

Welke woningen zijn er voor u in Purmerend?

U bent 55 jaar of ouder en u zoekt een woning in Purmerend. Dan bent u bij ons aan het goede adres! Wij hebben woningen speciaal voor 55-plussers. Hier woont u helemaal zelfstandig. Maar wel met het oog op de toekomst. Dat betekent bijvoorbeeld dat de woningen geen trappen hebben en makkelijk bereikbaar zijn. Bijvoorbeeld met een lift. Er zijn ook woningen met een slaapkamer en badkamer beneden, boven een extra slaapkamer en een tuin. Er zijn twee soorten woningen: seniorenwoningen en woonzorgwoningen.

**woonmatch
waterland**

De sociale huurwoningen in de regio Waterland worden via Woonmatch aangeboden. Ga naar www.woonmatchwaterland.nl en schrijf u direct in.

www.intermaris.nl

 **Intermaris**

U zoekt een seniorenwoning

U bent 55 jaar of ouder. U woont graag zo lang mogelijk zelfstandig, maar u houdt ook rekening met de toekomst. Daarom zoekt u een seniorenwoning. U vindt hierna een overzicht van al onze toekomstbestendige huurwoningen in Purmerend.

Hoe kunt u reageren op een woning?

- Schrijf u in op www.woonmatchwaterland.nl. Komt een van deze woningen beschikbaar? Dan kunt u op deze site op de woning reageren.
- Zorg dat u weet wat het inkomen van u en uw eventuele partner samen is. U kunt alleen op een woning reageren als uw inkomen bij de huurprijs past.

Wij helpen u graag!

Lukt het niet om u in te schrijven op Woonmatch? Of om op een woning te reageren? Of heeft u een andere vraag? Laat het ons gerust weten. We helpen u graag.

Purmerend binnenstad

Gouw 3 t/m 35

Uw woning kijkt uit op de Nieuwegracht. Vanuit uw appartement wandelt u zo het gezellige centrum van Purmerend in, door Purmerenders liefkozend het 'Stadje' genoemd. Hier vindt u onder andere winkels, restaurants, Theater de Purmaryn en een supermarkt voor de dagelijkse boodschappen. Het busstation is aan de overkant. Het treinstation is tien minuten lopen. Ook buurtpunt Heel Europa is op loopafstand. Hier kunt u deelnemen aan verschillende activiteiten. Zoals handwerken, bridgen, yoga, bingo of de koffieochtend. Het woongebouw heeft 15 tweekamerappartementen en twee studio's.



Ruimten m²

Woonkamer	24,4 m ²
Keuken	5,9 m ²
Slaapkamer 1	12,5 m ²
Hal	2,8 m ²
Berging	3,2 m ²



Purmerend binnenstad

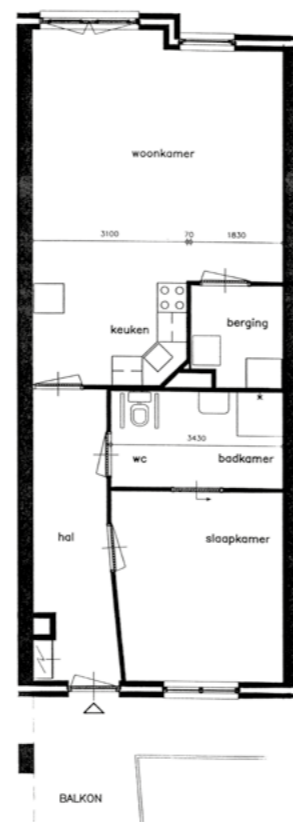
Gouw 101 t/m 175

Vanuit uw appartement wandelt u zo het gezellige centrum van Purmerend in, door Purmerenders liefkozend het 'Stadje' genoemd. Hier vindt u onder andere winkels, restaurants, Theater de Purmaryn en een supermarkt voor de dagelijkse boodschappen. Het busstation is aan de overkant. Het treinstation is tien minuten lopen. Ook buurtpunt Heel Europa is op loopafstand. Hier kunt u deelnemen aan verschillende activiteiten. Zoals handwerken, bridgen, yoga, bingo of de koffieochtend. In het gebouw Avondzon bieden wij elf tweekamerappartementen.



Ruimten m²

Woonkamer/keuken	24,5 m ²
Slaapkamer 1	13,0 m ²
Hal	7,2 m ²
Berging	6,1 m ²



Purmerend binnenstad - Bloemenbuurt

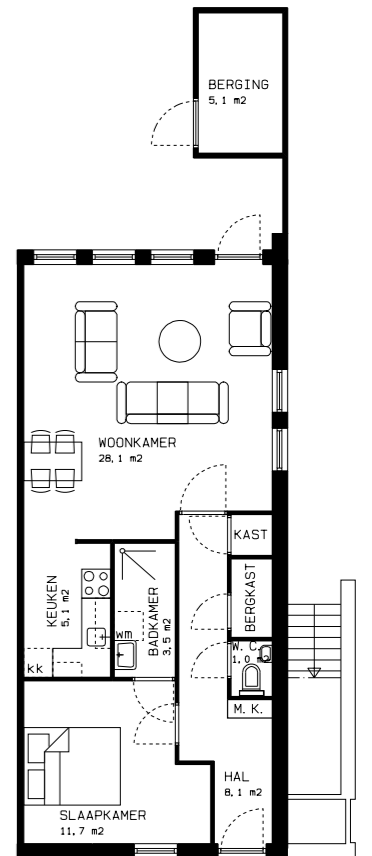
Rozenstraat, Jasmijnstraat

Deze 44 tweekamerbenedenwoningen liggen vlakbij woonzorgcentrum De Viervorst. In het zorgcentrum kunt u naar het restaurant en deelnemen aan activiteiten. Het gezellige centrum van Purmerend ligt op ongeveer tien minuten lopen en drie minuten fietsen. Hier vindt u onder andere winkels, restaurants, Theater de Purmaryn en een supermarkt voor de dagelijkse boodschappen. De bus stopt om de hoek van de Rozenstraat aan de Jaagweg. Treinstation Purmerend is tien minuten lopen. In de buurt is een hertenkamp.



Ruimten m²

Woonkamer	28,1 m ²
Keuken	5,1 m ²
Slaapkamer 1	11,7 m ²
Badkamer	3,5 m ²
Hal	8,1 m ²
Berging	5,1 m ²



Overwhere-Noord

Westervenne, Oostervenne

De appartementen van de Westervenne en Oostervenne kijken uit op de Dominee Martin Luther Kingweg. Aan deze weg vindt u de bushalte. De bus brengt u binnen tien minuten naar de gezellige binnenstad van Purmerend. Op loopafstand kunt u voor de dagelijkse boodschappen terecht in het winkelcentrum aan het Leeuwerikplein. In beide woongebouwen is een ontmoetingsruimte waar bewoners samen kunnen komen en activiteiten organiseren. Ook wijkcentrum De Inval ligt vlakbij. Hier kunt u onder andere klaverjassen, biljarten of een schildercursus volgen.



Ruimten m²

Woonkamer	27,4 m ²
Keuken	8,1 m ²
Slaapkamer 1	12,7 m ²
Slaapkamer 2	9,4 m ²
Hal	2,0 m ²
Berging	5,8 m ²



'In wijkcentrum De Inval kunt u onder andere klaverjassen, biljarten of een schildercursus volgen'

Seniorenwoningen

Overwhere-Noord

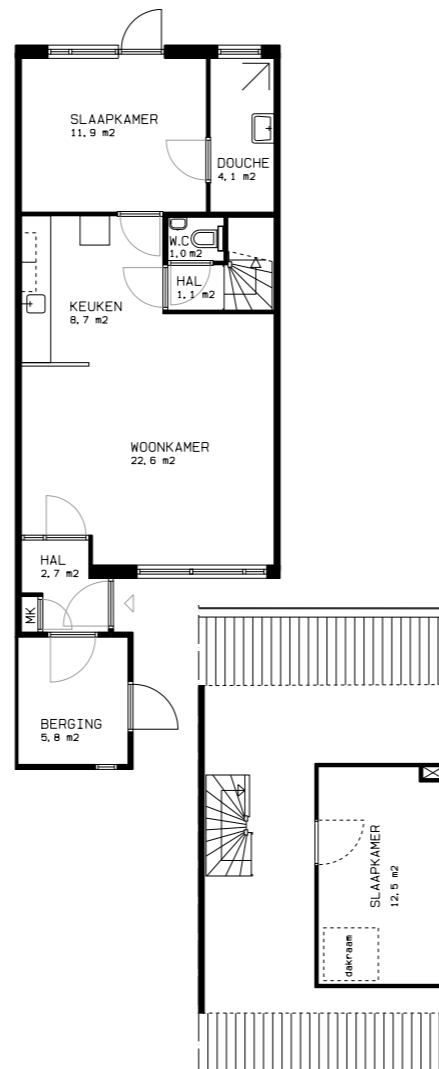
Stellingmolen, Weidemolen, Wipmolen

Zoekt u een woning midden in de wijk? Dan zijn de 20 woningen aan de Stellingmolen, Weidemolen en Wipmolen iets voor u. Alle woningen hebben een slaapkamer en badkamer op de begane grond en een tweede slaapkamer op de verdieping. Ook hebben de woningen een tuin. Voor de dagelijkse boodschappen kunt u terecht bij de winkels aan het Leeuwerikplein. Deze liggen op ongeveer 15 minuten lopen of vier minuten fietsen van de woning. Heeft u behoefte aan een groene omgeving? Binnen vijf minuten wandelt u in park De Noord. De bus naar het centrum van Purmerend stopt op de Koogsingel. Op de fiets bent u in twaalf minuten in het centrum.



Ruimten m²

Woonkamer	22,6 m ²
Keuken	8,7 m ²
Slaapkamer 1	11,9 m ²
Slaapkamer 2	12,5 m ²
Hal	2,7 m ²
Berging	5,8 m ²



Wheermolen

Triton

In de Triton zijn zowel woningen voor 55+ als woningen voor 75+. Hier kunt u wonen én ontmoeten. In dit woongebouw zit Wijkplein Where. U kunt hier deelnemen aan allerlei activiteiten. Zoals bridgen, pilates, dans, samen koken of een taalcursus volgen. U kunt met al uw vragen terecht bij het sociaal wijkteam die iedere werkdag spreekuur houdt op het Wijkplein. De Zorgcirkel biedt thuiszorg en huishoudelijke hulp.

Winkelcentrum Makado ligt vlakbij. Hier vindt u onder andere een supermarkt, bakker en drogist. De bus stopt voor de deur en station Overwhere is aan de overkant van de straat. Hier verhuren wij 83 ruime driekamerappartementen voor 55+. Het gebouw heeft een fietsenberging. Een aantal appartementen heeft een eigen parkeerplek in de garage onder het gebouw.



Ruimten m²

Woonkamer/keuken	32,7 m ²
Slaapkamer 1	11,8 m ²
Slaapkamer 2	7,3 m ²
Hal	7,1 m ²
Berging	4,2 m ²



Wheermolen

Anne Franklaan

In ons woongebouw aan de Anne Franklaan zijn verschillende type appartementen beschikbaar. De in totaal 83 appartementen hebben twee, drie, vier of zelfs vijf kamers. Voor de dagelijkse boodschappen kunt u op loopafstand terecht bij winkelcentrum Makado. Hier vindt u onder andere een supermarkt, bakker en drogist. De bus stopt vlakbij aan de Churchillaan, treinstation Overwhere ligt ook op loopafstand.

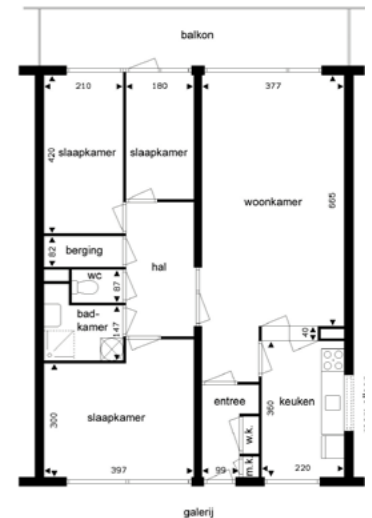
Wijkplein Where ligt vlakbij. Hier kunt u deelnemen aan allerlei activiteiten. Zoals bridgen, pilates, dans, samen koken of een taalcursus volgen. U kunt met al uw vragen terecht bij het sociaal wijkteam. Het wijkteam houdt iedere werkdag spreekuur op het Wijkplein.



Ruimten m²

Woonkamer	27,0 m ²
Keuken	7,9 m ²
Slaapkamer 1	12,0 m ²
Slaapkamer 2	8,0 m ²
Hal	5,3 m ²
Berging	8,2 m ²

Een fijn
thuis voor
iedereen



Wheermolen

Bernard Zweersstraat

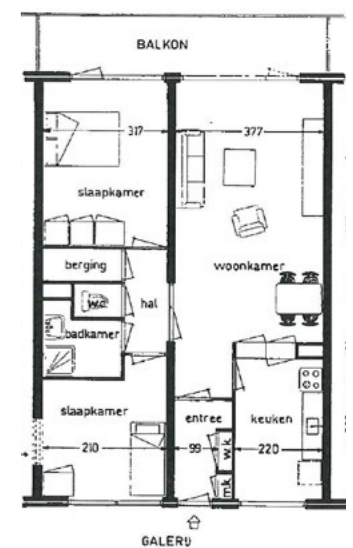
Voor de dagelijkse boodschappen kunt u op loopafstand terecht in winkelcentrum Makado. Hier vindt u onder andere een supermarkt, bakker en drogist. De bus stopt vlakbij aan de Churchillaan en ook station Overwhere ligt op loopafstand. In de Bernard Zweersflat organiseren bewoners samen activiteiten.

Voor ontmoeting kunt u ook terecht bij Wijkplein Where. Het wijkplein ligt op loopafstand. Hier kunt u deelnemen aan allerlei activiteiten. Zoals bridgen, pilates, dans, samen koken of een taalcursus volgen. U kunt met al uw vragen terecht bij het sociaal wijkteam. Het wijkteam houdt iedere werkdag spreekuur op het Wijkplein. U kunt heerlijk wandelen over de nabijgelegen Ringvaartdijk. In de flat zijn in totaal 96 appartementen met drie of vier kamers.



Ruimten m²

Woonkamer	27,4 m ²
Keuken	5,4 m ²
Slaapkamer 1	13,3 m ²
Slaapkamer 2	6,3 m ²
Hal	3,0 m ²
Berging	5,4 m ²



'U kunt heerlijk wandelen
over de Ringvaartdijk'

Seniorenwoningen

Gors

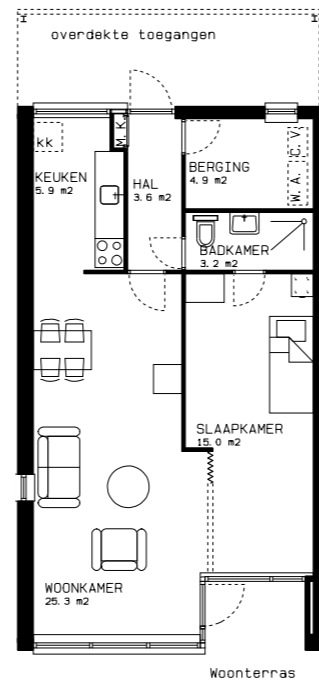
Herikkruid, Speenkruid

Hier kunt u rustig wonen in een groene buurt. Deze 20 tweekamerwoningen hebben een eigen tuin. Op loopafstand vindt u winkels zoals een supermarkt, bloemist en kapsalon. In het Gorsebos kunt u heerlijk wandelen. Bushalte Jaagweg ligt vlakbij, binnen tien minuten bent u met de bus of fiets in het gezellige centrum van Purmerend. Bij Buurtpunt Hoornblad kunt u meedoen aan creatieve activiteiten of samen koken.



Ruimten m²

Woonkamer	25,3 m ²
Keuken	5,9 m ²
Slaapkamer 1	15,0 m ²
Hal	3,6 m ²
Berging	4,9 m ²



Gors

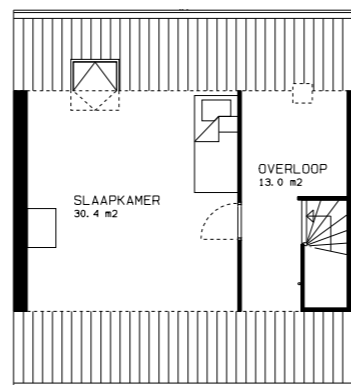
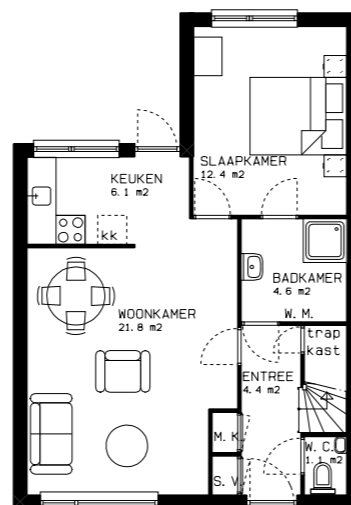
Lisdoddestraat, Wederikstraat, Weegbreestraat

Deze 22 driekamerwoningen liggen om de hoek bij medisch centrum De Gors en het Dijklanderziekenhuis. Alle woningen hebben een slaapkamer en badkamer op de begane grond, de tweede slaapkamer op de verdieping. Ook hebben de woningen een tuin. U woont hier centraal tussen de verschillende winkelgebieden. Zoals winkelcentrum Zwanebloem, Weidevenne, Meerland en Makado. Hier vindt u onder andere een supermarkt, bloemist en kapsalon. Meerland is ongeveer 15 minuten lopen. Binnen tien minuten bent u met de fiets of de bus in het centrum van Purmerend.



Ruimten m²

Woonkamer	21,8 m ²
Keuken	6,1 m ²
Slaapkamer 1	12,4 m ²
Slaapkamer 2	30,4 m ²
Hal	4,4 m ²
Berging	6,4 m ²



Purmer-Noord

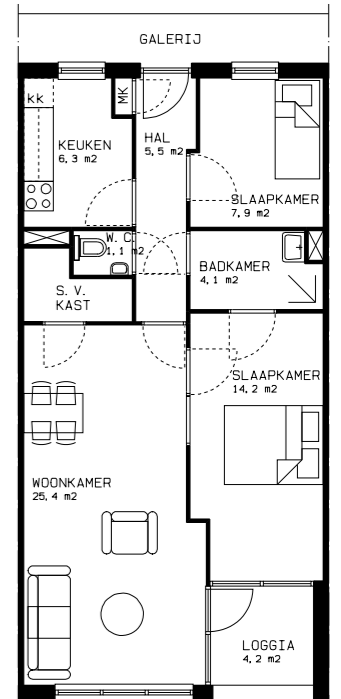
Gildeplein

Boodschappen doen is nog nooit zo makkelijk geweest. Deze 71 driekamerappartementen liggen boven winkelcentrum Gildeplein. Hier vindt u veel verschillende winkels. Zoals een supermarkt, drogist, slager, bloemist en bakker. Huisartsenpraktijk en apotheek Overlander liggen op loopafstand. Heeft u interesse om buurtbewoners te ontmoeten in Buurtcentrum Gildeplein? Dan kunt u deelnemen aan verschillende activiteiten, zoals zingen, yoga, koersballen of handwerken. Voor een klein bedrag kunt u op bepaalde avonden in het buurtcentrum eten.



Ruimten m²

Woonkamer	25,4 m ²
Keuken	6,3 m ²
Slaapkamer 1	14,4 m ²
Slaapkamer 2	7,9 m ²
Hal	5,5 m ²
Berging	6,2 m ²



Purmer-Noord

Drietandstraat, Gaffelstraat, Riekstraat

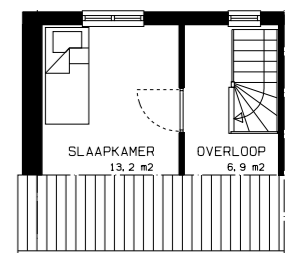
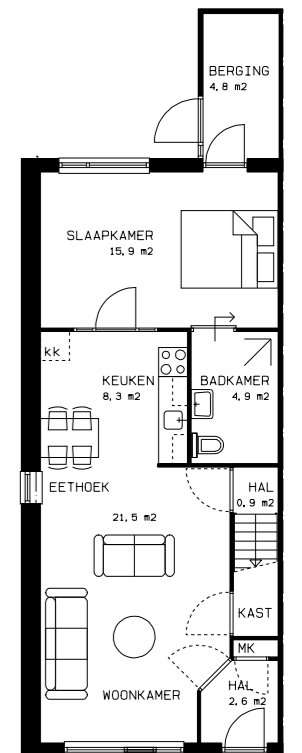
Zoekt u een woning midden in de wijk? Dan zijn de 42 woningen aan de Drietandstraat, Gaffelstraat en Riekstraat iets voor u. De woningen hebben een slaapkamer en badkamer op de begane grond, een tweede slaapkamer op de verdieping én een voor- en achtertuin.

Winkelcentrum Gildeplein ligt op ongeveer vijf minuten loopafstand. Hier vindt u veel verschillende winkels, zoals een supermarkt, drogist, slager en bakker. In buurtcentrum Gildeplein kunt u deelnemen aan verschillende activiteiten. Zoals zingen, yoga, koersballen of handwerken.



Ruimten m²

Woonkamer	21,5 m ²
Keuken	8,3 m ²
Slaapkamer 1	15,9 m ²
Slaapkamer 2	13,2 m ²
Hal	2,6 m ²
Berging	4,8 m ²



'De winkels, huisarts en apotheek liggen op loopafstand'

Seniorenwoningen

Purmer-Noord

Dromerdijk, Wakerdijk

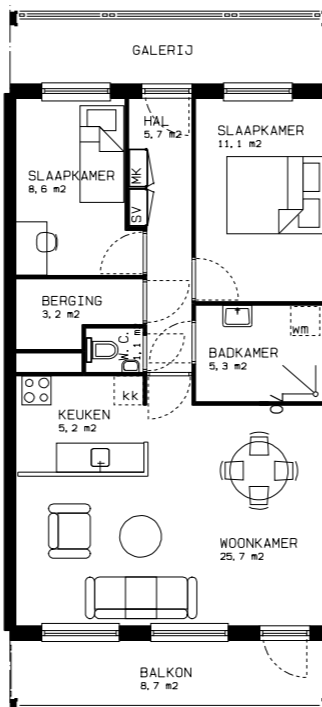
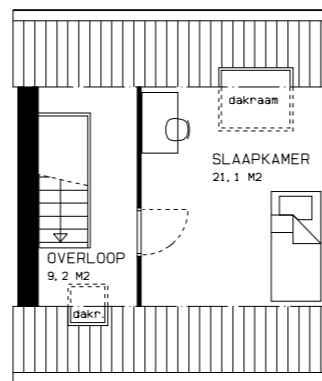
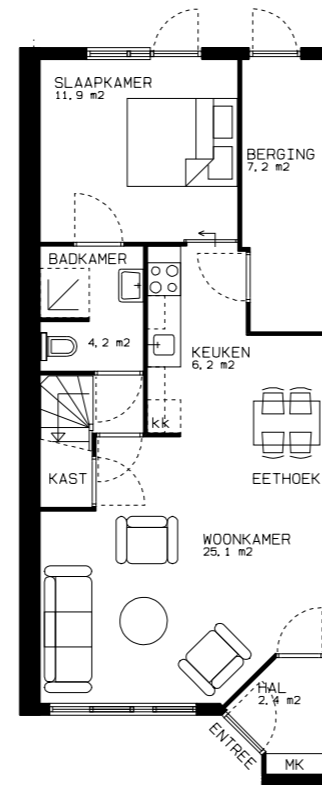
Zoekt u een woning midden in de wijk? Dan zijn de 36 woningen aan de Dromerdijk en Wakerdijk iets voor u. De woningen hebben een slaapkamer en badkamer op de begane grond, de tweede slaapkamer op de verdieping en een voor- en achtertuin.

Winkelcentrum Gildeplein ligt op ongeveer acht minuten loopafstand. Hier vindt u veel verschillende winkels, zoals een supermarkt, drogist, slager en bakker en het buurtcentrum. In buurtcentrum Gildeplein kunt u deelnemen aan verschillende activiteiten. Zoals zingen, yoga, koersballen of handwerken.



Ruimten m²

Woonkamer	25,1 m ²
Keuken	6,2 m ²
Slaapkamer 1	11,9 m ²
Slaapkamer 2	21,1 m ²
Hal	2,4 m ²
Berging	7,2 m ²



Purmer-Zuid

Koggenland

Dit mooie woongebouw met 53 driekamerappartementen ligt tegenover winkelcentrum Meerland. Hier vindt u verschillende winkels, zoals supermarkten, een drogist, kapsalon en bakker. Vanuit uw woning loopt u zo park De Driegang in. Als u het park doorsteekt, loopt u richting huisartsenpraktijk Molentocht en de apotheek. De bus stopt bijna voor de deur. Met de bus bent u in ongeveer twaalf minuten in het centrum van Purmerend.



Ruimten m²

Woonkamer	25,7 m ²
Keuken	5,2 m ²
Slaapkamer 1	11,1 m ²
Slaapkamer 2	8,6 m ²
Hal	5,7 m ²
Berging	5,0 m ²

'Vanuit uw woning loopt u zo het park in'

Weidevenne

De Meander - Siouxstraat

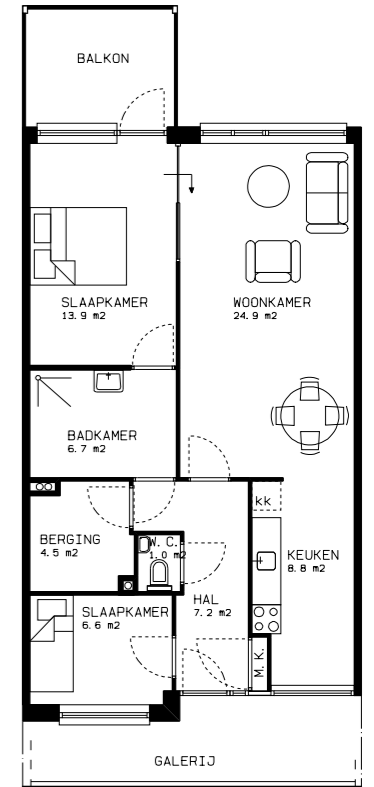
Woongebouw De Meander biedt 86 ruime driekamerappartementen. Voor de dagelijkse boodschappen kunt u terecht in winkelcentrum Weidevenne. Hier vindt u onder andere een supermarkt, slager, bakker en drogist. Maar ook een huisarts, apotheek, fysiotherapeut en tandarts. Het winkelcentrum ligt op acht minuten lopen of twee minuten fietsen vanaf uw woning.

Treinstation Weidevenne ligt op loopafstand. Net als Bushalte Orinocostraat waarvandaan u de bus kunt nemen naar het gezellige centrum van Purmerend. Wandelen en fietsen kunt u in de nabijgelegen natuurgebieden Weideveld en 't Twiske.



Ruimten m²

Woonkamer	24,9 m ²
Keuken	8,8 m ²
Slaapkamer 1	13,9 m ²
Slaapkamer 2	6,6 m ²
Hal	7,2 m ²
Berging	4,5 m ²



Weidevenne

Sumatra

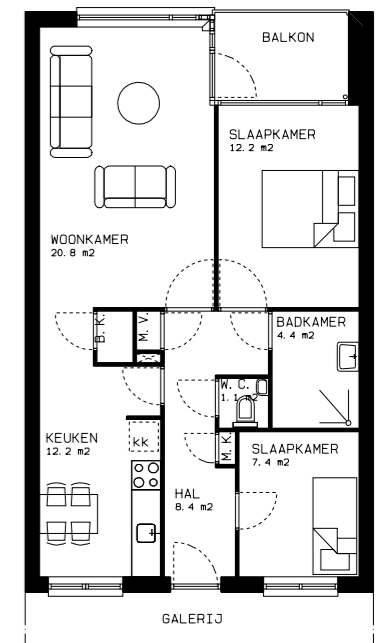
In dit woongebouw vindt u 37 driekamerappartementen. Voor de dagelijkse boodschappen kunt u terecht in winkelcentrum Weidevenne. Hier vindt u verschillende winkels, zoals een supermarkt, slager, bakker en drogist. Maar ook een huisarts, apotheek, fysiotherapeut en tandarts. Om de hoek is een bushalte en treinstation Weidevenne is ongeveer tien minuten lopen. Het winkelcentrum ligt op zes minuten lopen of twee minuten fietsen vanaf uw woning.

In Buurtcentrum De Terugkom kunt u deelnemen aan activiteiten zoals rummikub, creamiddag, bingo en klaverjassen. De Terugkom ligt aan de Karavaanstraat. Dit is twaalf minuten lopen of vier minuten fietsen van uw woning. Vanaf bushalte Jan Blankenbrug bent u in ongeveer vijf minuten in het centrum van Purmerend. Wandelen en fietsen kunt u in de nabijgelegen natuurgebieden Weideveld en 't Twiske.



Ruimten m²

Woonkamer	20,8 m ²
Keuken	12,2 m ²
Slaapkamer 1	12,2 m ²
Slaapkamer 2	7,4 m ²
Hal	8,4 m ²
Berging	5,5 m ²



Seniorenwoningen

Weidevenne

Woonstate W.C.J. Passtoors - Karavaanstraat

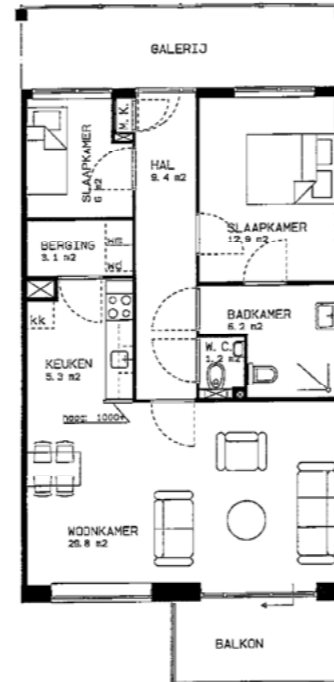
In de Karavaanstraat zijn zowel woningen voor 55+ als woningen voor 75+. Voor 55+ is er één tweekamerappartement beschikbaar en 31 driekamerappartementen. Een deel van deze appartementen heeft een huurprijs in de vrije sector. In buurtcentrum De Terugkom in het woongebouw kunt u buurtbewoners ontmoeten tijdens de koffieochtend en deelnemen aan activiteiten. Zoals rummikub, bingo en bridge.

Boodschappen doet u in winkelcentrum Weidevenne, slechts zeven minuten lopen of drie minuten fietsen. Hier vindt u verschillende winkels, zoals een supermarkt, slager, bakker en drogist. Maar ook een huisarts, apotheek, fysiotherapeut en tandarts. Om de hoek is een bushalte en treinstation Weidevenne is ongeveer tien minuten lopen. Wandelen en fietsen kunt u in de nabijgelegen natuurgebieden Weideveld en 't Twiske.



Ruimten m²

Woonkamer	29,8 m ²
Keuken	5,3 m ²
Slaapkamer 1	12,9 m ²
Slaapkamer 2	6,0 m ²
Hal	9,4 m ²
Berging	3,1 m ²



'Tijdens de koffieochtend kunt u buurtbewoners ontmoeten'



Het veilige gevoel van zorg dichtbij



U zoekt een aanleunwoning

U bent 75 jaar of ouder. U woont graag zelfstandig, maar het liefst wel met andere mensen én zorg dichtbij. Dit geeft u gezelligheid en een veilig gevoel. Daarom zoekt u een aanleunwoning.

De meeste woningen zijn geschikt voor een rolstoel. Ook kunt u gebruik maken van voorzieningen van het woonzorgcentrum. U leest hierna welke aanleunwoningen wij verhuren via Woonmatch Waterland. **Let op!** De voorzieningen die u kunt afnemen bij het woonzorgcentrum verschillen.

Hoe kunt u reageren op een aanleunwoning?

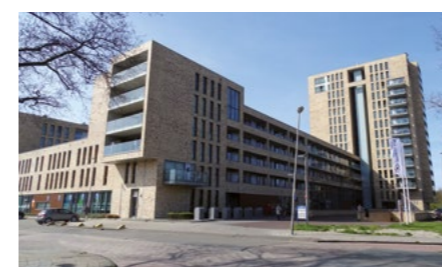
U kunt reageren op een aanleunwoning als u 75 jaar of ouder bent. Schrijf u in op www.woonmatchwaterland.nl. Komt een van deze woningen beschikbaar? Dan kunt u op deze site op de woning reageren.

Wheermolen

Triton

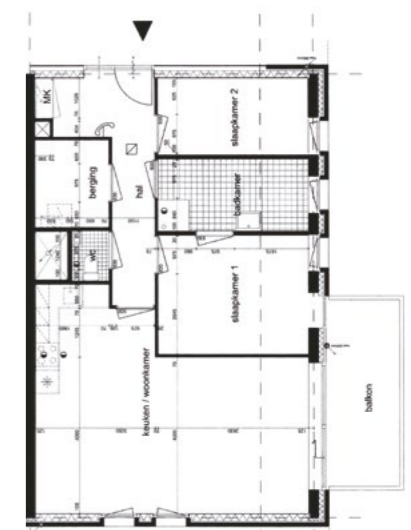
In Triton kunt u wonen én ontmoeten. Wijkplein Where is in dit woongebouw gevestigd. Hier kunt u deelnemen aan allerlei activiteiten, zoals bridgen, pilates, dans, samen koken of een taalcursus volgen. U kunt met al uw vragen terecht bij het sociaal wijkteam. Het wijkteam houdt iedere werkdag spreekuur op het Wijkplein. De Zorgcirkel biedt thuiszorg en huishoudelijke hulp.

Winkelcentrum Makado ligt vlakbij. Hier vindt u verschillende winkels. Zoals een supermarkt, bakker en drogist. De bus stopt voor de deur en station Overwhere ligt aan de overkant van de straat. In Triton zijn 31 ruime driekamerappartementen voor 75+ beschikbaar. Er is een fietsenberging en een aantal appartementen heeft een eigen parkeerplek in de garage onder het gebouw.



Ruimten m²

Woonkamer/keuken	32,8 m ²
Slaapkamer 1	11,8 m ²
Slaapkamer 2	7,3 m ²
Hal	7,1 m ²
Berging	4,2 m ²



Aanleunwoningen

Purmerend binnenstad - Bloemenbuurt

De Viervorst - Hortensiastraat

Wilt u wonen met het veilige gevoel van zorg dichtbij? Dan zijn de aanleunwoningen bij de Viervorst een goede optie. Aan de Hortensiastraat staan 13 driekamerappartementen. U woont zelfstandig, maar kunt voorzieningen van het verpleeghuis de Viervorst gebruiken, zoals het restaurant, de kapper en het biljart. Ook de Zorgcirkel biedt verschillende services. Zo kunt u onder andere thuiszorg, personenalarmering of maaltijdservice aan huis afnemen. Er is een ruime gemeenschappelijke fietsenberging voor uw (elektrische) fiets.

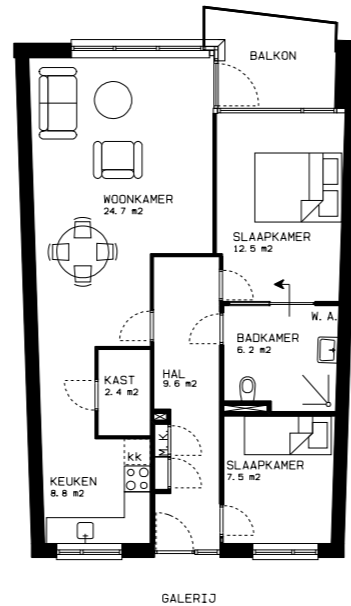
Het gezellige centrum van Purmerend ligt op ongeveer twaalf minuten lopen en vier minuten fietsen. Hier vindt u onder andere winkels, restaurants, Theater de Purmaryn en een supermarkt voor de dagelijkse boodschappen. De bus naar het centrum stopt vlakbij, aan de Jaagweg, en station Purmerend ligt op loopafstand. In de buurt is een hertenkamp.



Ruimten m²

Woonkamer	24,7 m ²
Keuken	8,8 m ²
Slaapkamer 1	12,5 m ²
Slaapkamer 2	7,5 m ²
Hal	9,6 m ²
Berging	6,2 m ²

Thuiszorg en extra hulp in de buurt



Purmerend binnenstad - Bloemenbuurt

De Viervorst - Chrysanthenstraat

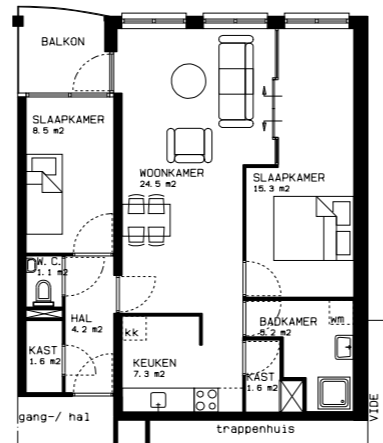
Wilt u wonen met het veilige gevoel van zorg dichtbij? Dan zijn de aanleunwoningen bij de Viervorst een goede optie. Aan de Chrysanthenstraat staan 40 driekamerappartementen. U woont zelfstandig maar kunt de voorzieningen van verpleeghuis de Viervorst gebruiken. Zoals de tuin, kapper, het biljart en u kunt deelnemen aan activiteiten. De Viervorst heeft daarnaast een gezondheidscentrum met onder andere fysiotherapie, huisartsenzorg, een wijkverpleegkundige en diëtiste. Ook is hier een seniorenrestaurant met een winkelfunctie. Er is een ruime gemeenschappelijke fietsenberging voor uw (elektrische) fiets.

Het gezellige centrum en winkels en restaurants liggen op loop- en fietsafstand. Dit geldt ook voor de bushalte en het station Purmerend.



Ruimten m²

Woonkamer	24,5 m ²
Keuken	7,3 m ²
Slaapkamer 1	15,3 m ²
Slaapkamer 2	8,5 m ²
Hal	4,2 m ²
Berging	3,3 m ²



Purmer-Zuid

Molentocht, Persijnlaan

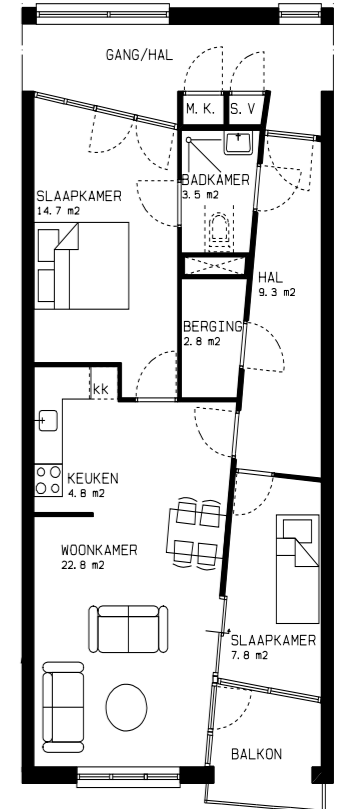
Naast woonzorgcentrum Molentocht liggen 71 zelfstandige appartementen, 20 tweekamer- en 51 driekamerappartementen. Hier kunt u zelfstandig wonen. Tegen een vergoeding kunt u de thuiszorg, huishoudelijke hulp en andere diensten van De Zorgcirkel gebruiken. Molentocht heeft onder andere een restaurant, een coffeecorner, terras en twee fraaie binnentuinen. Er is een apotheek, huisartsen- en fysiotherapiepraktijk. Maar ook een kapper, audicien, biljart, fitnessruimte en u kunt deelnemen aan activiteiten.

Heeft u zin in een wandeling? Dan is park De Driegang dichtbij. Door het park loopt u in tien minuten naar Winkelcentrum Meerland. Hier vindt u verschillende winkels zoals supermarkten, een drogist, kapsalon en bakker.



Ruimten m²

Woonkamer	22,9 m ²
Keuken	4,8 m ²
Slaapkamer 1	14,7 m ²
Slaapkamer 1	7,8 m ²
Hal	9,3 m ²
Berging	2,8 m ²



Weidevenne

Woonstate W.C.J. Passtoors - Karavaanstraat

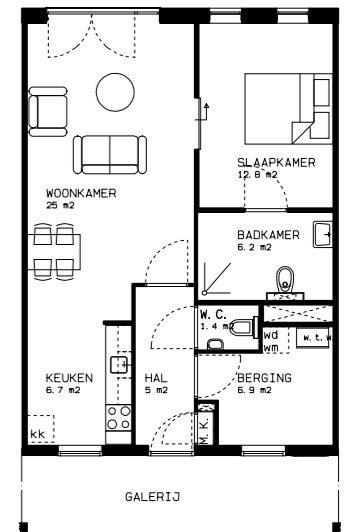
In de Karavaanstraat zijn zowel woningen voor 55+ als woningen voor 75+. Voor de groep 75+ zijn 31 tweekamerappartementen en 21 driekamerappartementen beschikbaar. De meeste woningen hebben een inpandig, frans balkon.

Buurtcentrum De Terugkom is gevestigd in het woongebouw. Hier kunt u buurtbewoners ontmoeten tijdens de koffieochtend en deelnemen aan activiteiten zoals rummikub, bingo en bridge. Boodschappen doet u in winkelcentrum Weidevenne, slechts zeven minuten lopen of drie minuten fietsen. Hier vindt u onder andere een supermarkt, slager, bakker en drogist. Maar ook een huisarts, apotheek, fysiotherapeut en tandarts. Om de hoek is een bushalte en treinstation Weidevenne is ongeveer tien minuten lopen.



Ruimten m²

Woonkamer	25,0 m ²
Keuken	6,7 m ²
Slaapkamer 1	12,8 m ²
Hal	5,0 m ²
Berging	6,9 m ²



contact

Intermaris

Vestiging Hoorn (hoofdkantoor)
Maelsonstraat 12, 1624 NP Hoorn
Postbus 554, 1620 AN Hoorn

Vestiging Purmerend
Kometenstraat 6, 1443 BA Purmerend
Postbus 554, 1620 AN Hoorn

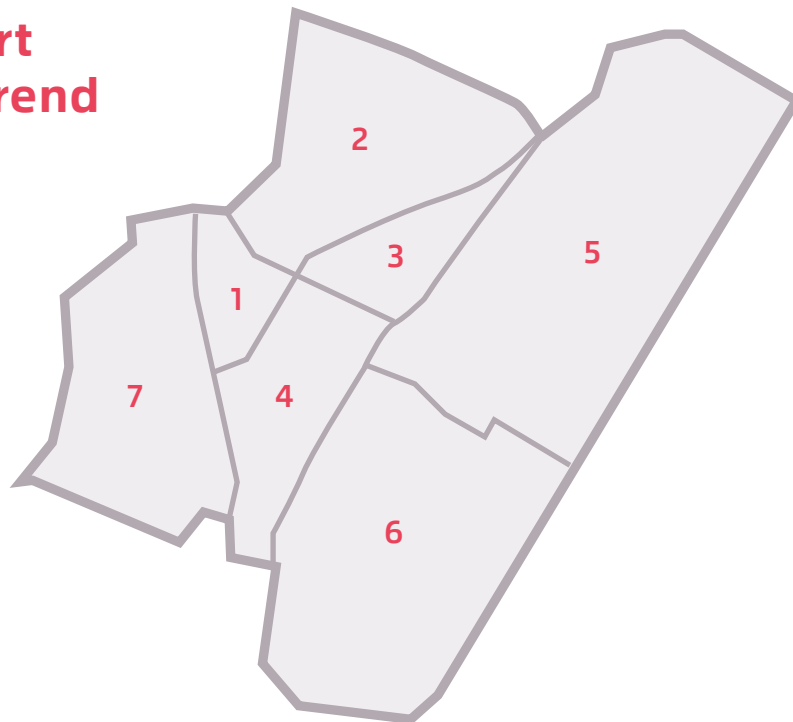
Telefoon 088 25 20 100
info@intermaris.nl
www.intermaris.nl

mei 2022

Disclaimer

Intermaris heeft met zorg deze brochure samengesteld. Ondanks dit is het mogelijk dat de informatie onvolledig of onjuist is of fouten kan bevatten.

Overzichtskaart wijken Purmerend



- 1 Binnenstad
- 2 Overwhere
- 3 Wheermolen
- 4 Gors

- 5 Purmer-Noord
- 6 Pumer-Zuid
- 7 Weidevenne