

# De Gors

## Appartementen Broekerhof

**57**  
appartementen  
voor jongeren

Wonen  
in een wijk  
die leeft!

Start  
verhuur  
eind 2024

[www.intermaris.nl](http://www.intermaris.nl)

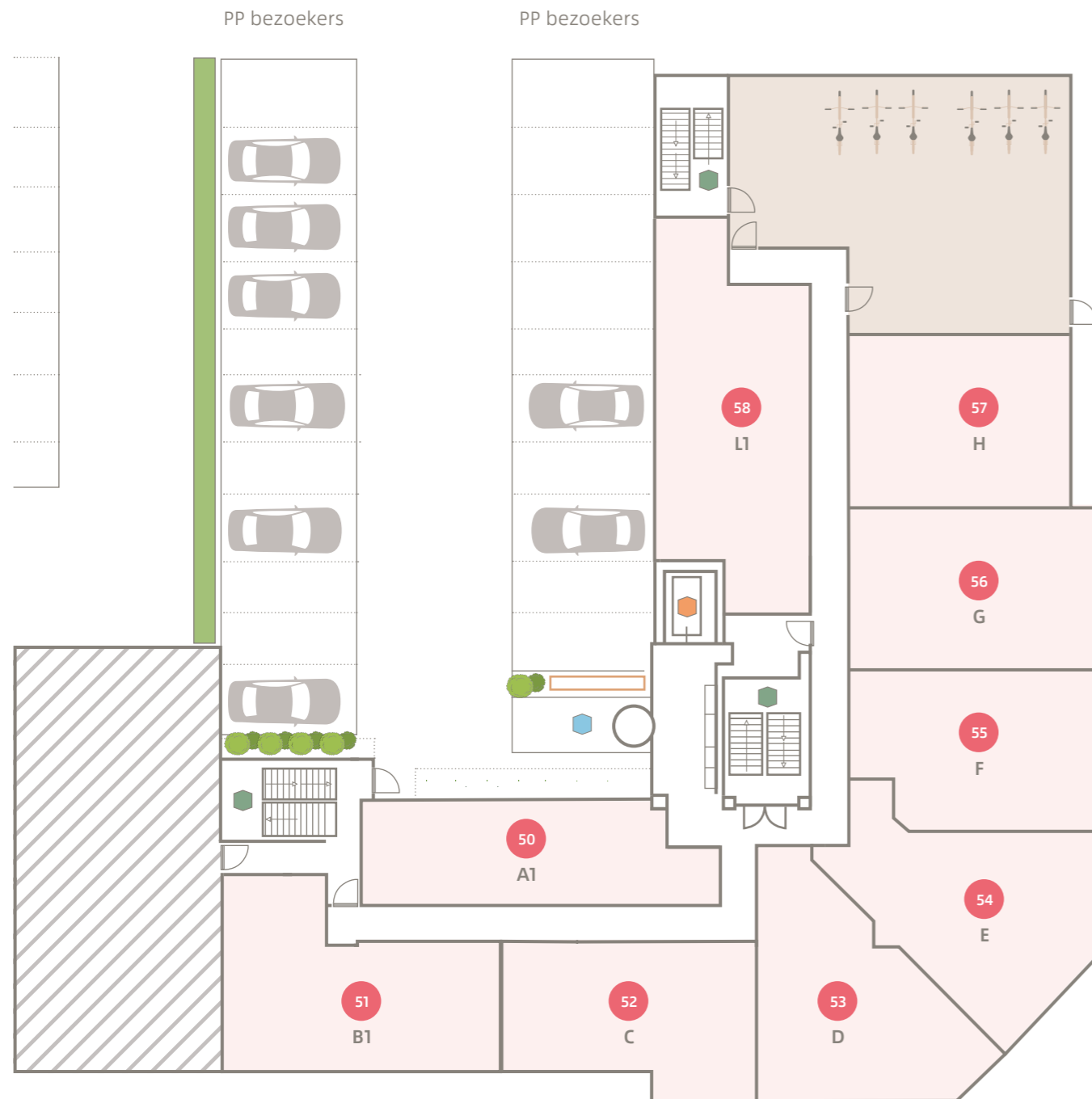
 Intermaris

# Situatietekening woongebouw 'De Gors'

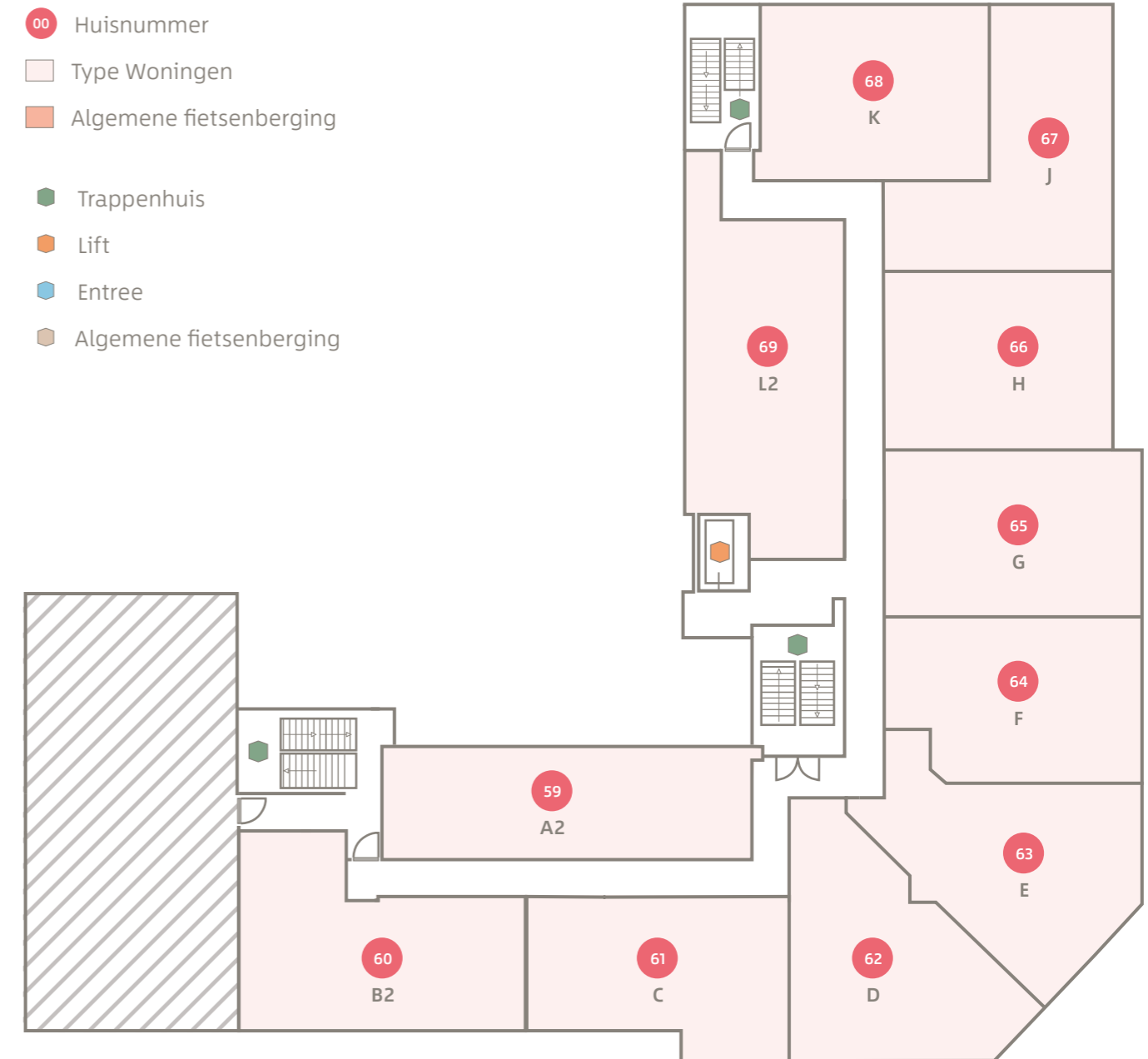


huisnummer en type

## Begane grond



## Eerste verdieping



- Huisnummer
- Type Woningen
- Algemene fietsenberging
- Postkasten
- Trappenhuis
- Lift
- Entree

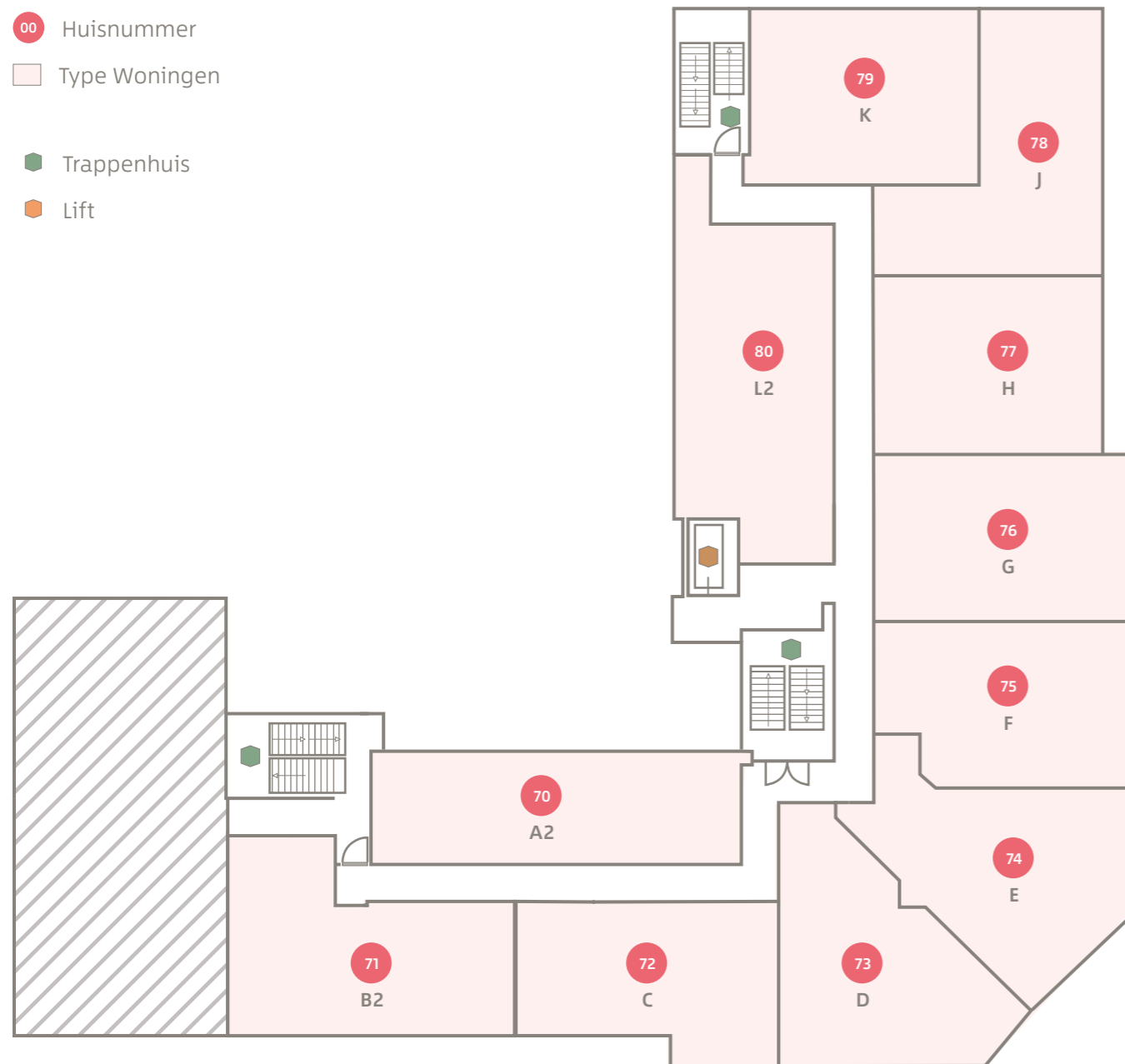
# Situatietekening woongebouw 'De Gors'



huisnummer en type

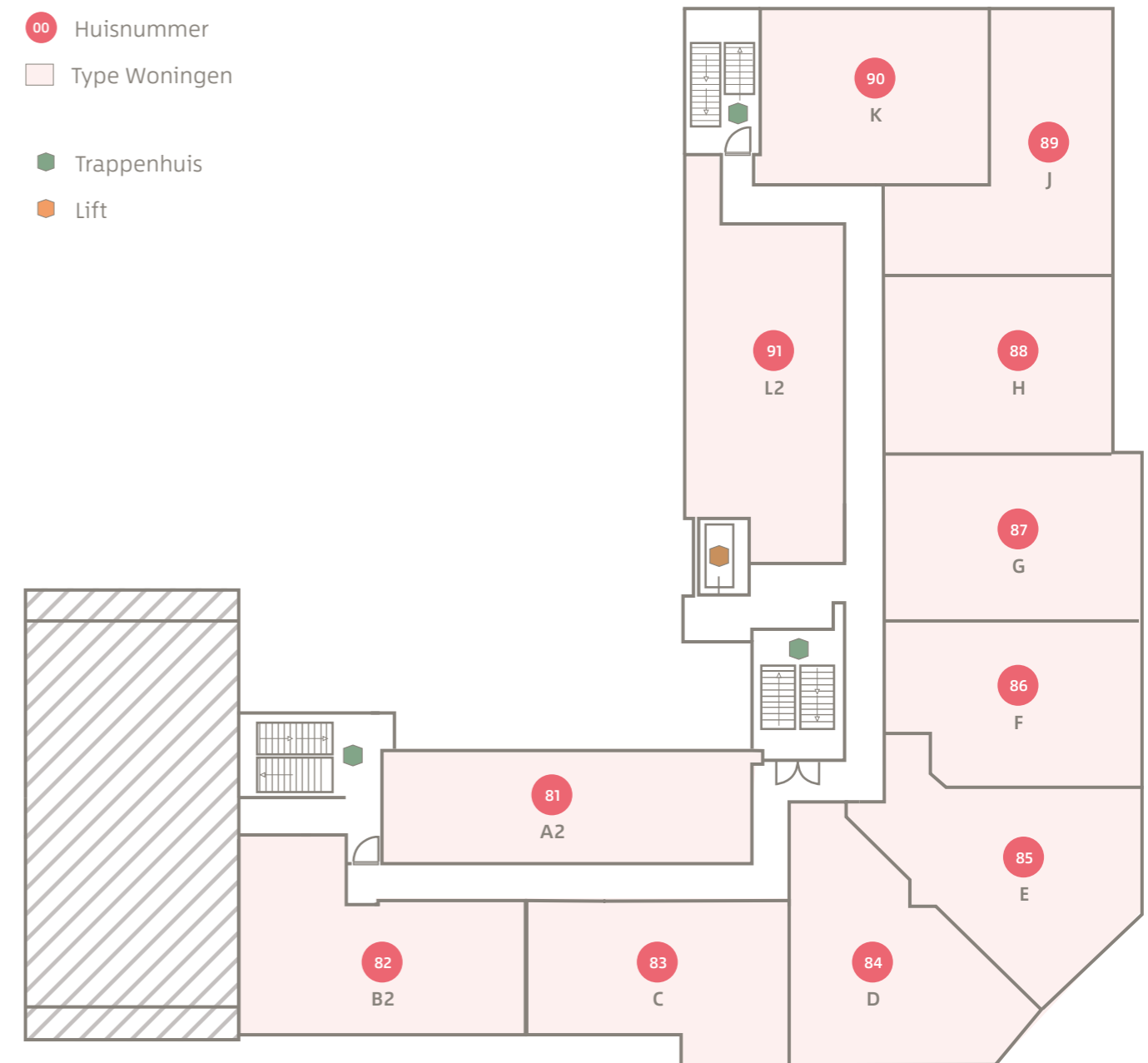
## Tweede verdieping

- Huisnummer
- Type Woningen
- Trappenhuis
- Lift



## Derde verdieping

- Huisnummer
- Type Woningen
- Trappenhuis
- Lift



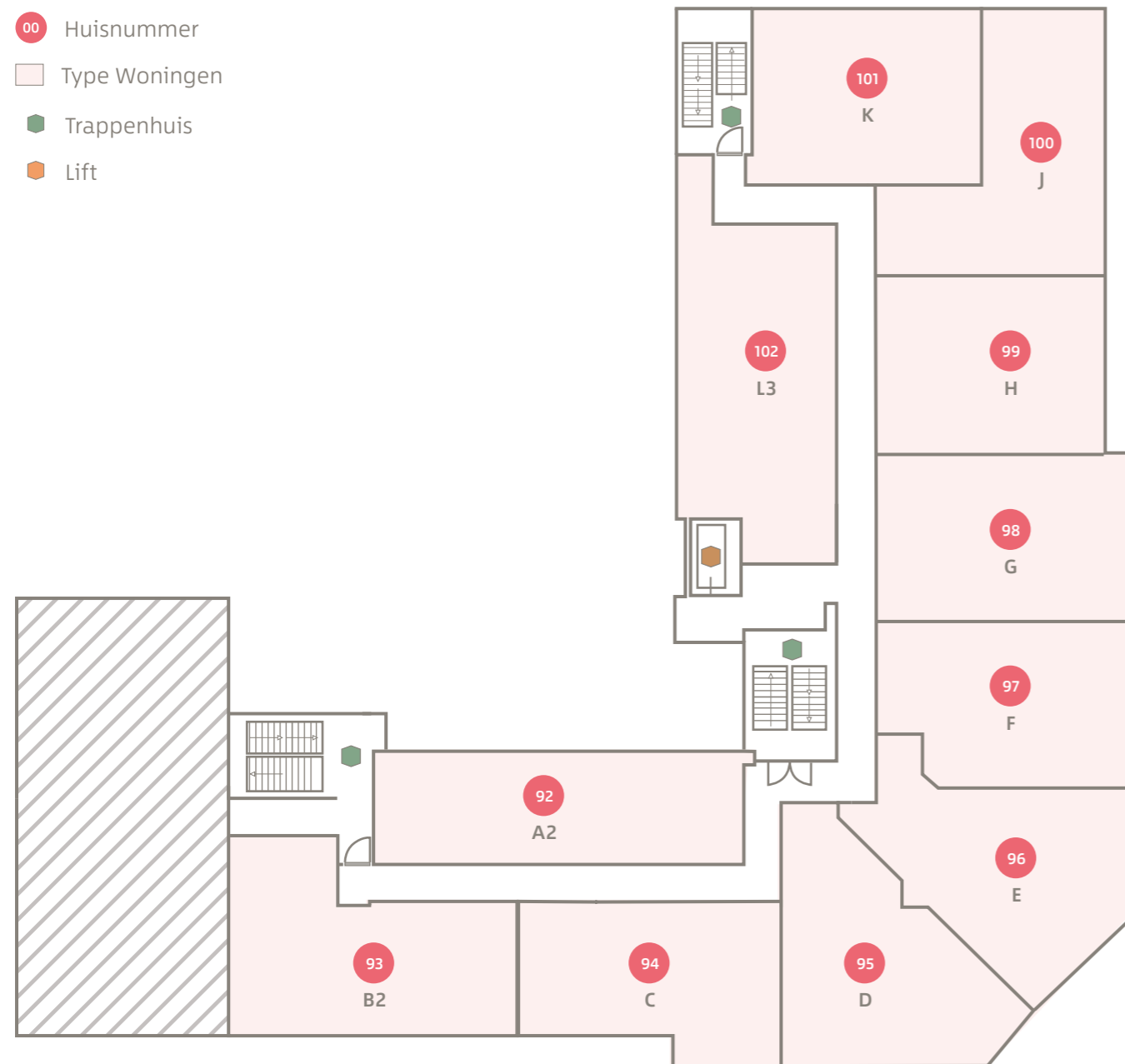
# Situatietekening woongebouw 'De Gors'



huisnummer en type

## Vierde verdieping

- 00 Huisnummer
- Type Woningen
- Trappenhuis
- Lift



## Vijfde verdieping

Gezamenlijk dakterras bewoners:  
sedum en tegelwerk



- 00 Huisnummer
- Type Woningen
- Sedam dak
- Trappenhuis
- Lift



# Woongebouw 'De Gors'

Heb jij al zin om te wonen in één van de spiksplinternieuwe woningen aan de Broekerhof?

Het woongebouw bestaat uit 57 tweekamerappartementen. De woningen zijn geschikt voor jongeren van 23 t/m 27 jaar. De woningen zijn gasloos en energiezuinig en dus toekomstbestendig!



## Kenmerken gebouw

Het woongebouw is een voormalig kantoorgebouw, Gorslaan 10.

- Zes woonlagen
- Gezamenlijk dakterras
- Lift aanwezig
- Gezamenlijke fietsenberging
- Parkeerplaatsen voor bezoek
- Voorzien van zonnepanelen

## Kenmerken woning

- Sociale huurwoningen
- Voor jongeren van 23 t/m 27 jaar
- Tweekamerappartementen van gemiddeld 51 m<sup>2</sup>
- Gasloos
- Stadsverwarming aanwezig
- Moderne keuken
- Compleet afgewerkte badkamer

## Veel te beleven

Het gebouw ligt aan de rand van de buurt Gors Noord, tegen Wheermolen aan. Je woont hier op nog geen vijf minuten lopen van het gezellige historische centrum, waar je veel voorzieningen hebt. De supermarkt vind je op loopafstand. Ook het Leeghwaterpark is lopend eenvoudig te bereiken. De vele sportfaciliteiten van Purmerend zijn per fiets goed bereikbaar.

## Alles dichtbij

Voor de dagelijkse boodschappen kan je terecht in winkelcentrum Makado. Maar ook de Albert Heijn XL en de Lidl zijn in de buurt. Fiets je nog een klein stukje door dan sta je in het gezellige historische centrum van Purmerend met een groot aanbod aan winkels, restaurants, cafés en terrasjes.

## Bereikbaarheid

De ligging is ideaal. Op loopafstand liggen het treinstation en de bushalte. Ook met de auto is de bereikbaarheid zeer goed. Met de auto rijd je in vijf minuten naar de snelweg A7 richting Hoorn en Zaandam, waarna je via de A8 en de ring A10 verder richting Amsterdam kunt rijden.



Geschikt voor jongeren van 23 t/m 27 jaar

## Servicekosten

Je gaat wonen in een woongebouw. Naast de huurprijs betaal je een bedrag aan servicekosten. Van de opbrengsten uit de servicekosten worden gemeenschappelijke voorzieningen betaald. Je kunt hierbij denken aan schoonmaakkosten voor de algemene ruimtes en kosten van elektra.

Het gebouw is voorzien van zonnepanelen. Met de opbrengst van de zonnepanelen verlagen wij de gezamenlijke elektrakosten. Je betaalt voor de zonnepanelen een bedrag in de servicekosten. De servicekosten zijn in totaal €32,50 en berekenen wij maandelijks aan je door. Je betaalt deze kosten in de vorm van een voorschot. Jaarlijks worden de werkelijk gemaakte kosten vergeleken en eventueel met je verrekend. De servicekosten zijn:

• Elektra algemeen	€ 3,00
• Schoonmaak centrale ruimtes	€ 18,48
• Glasfonds	€ 1,20
• Zonnepanelen (jaar 1 t/m 10)	€ 2,58
• Zonnepanelen (jaar 11 t/m 20)	€ 1,69
• Tuinonderhoud	€ 4,00
• Contributie huurdersvereniging	€ 0,25
• Administratiekosten	€ 1,30

## Overige kosten (prijspeil 2024)

Met overige kosten bedoelen wij kosten die je nog betaalt naast de huur. Hieronder vallen:

- De kosten voor je stroomverbruik. Je betaalt aan de door jezelf gekozen energieleverancier.
- De kosten voor koud water betaal je rechtstreeks aan PWN (Waterleidingbedrijf Noord-Holland).
- Eventueel een inboedelverzekering. Wij raden je aan deze af te sluiten.



# Toewijzing en verhuur van nieuwbouwwoningen

Heb je interesse en wil je reageren op één van de nieuwe woningen? Hieronder lees je wat je moet doen om te reageren en de stappen die je daarna neemt tot het tekenen van het huurcontract.

**Let op!** Bij het tekenen van de huurovereenkomst moet je tussen de 23 en 27 jaar zijn.



## Uitleg Woonmatch Waterland:

### Hoe verloopt de toewijzing van de woningen?

Wij adverteren de woningen één week op Woonmatch Waterland. Je kunt reageren op de advertentie als je ingeschreven staat. Als je bij één van de eerste kandidaten hoort, dan ontvang je een uitnodiging voor het kijkmoment.

### Stap 1 Kijkmoment woning

Je ontvangt een uitnodiging om een aantal woningen van binnen te bekijken. Intermaris is erbij om je vragen te beantwoorden. Na het kijkmoment geef je aan welke woningen jouw voorkeur hebben. Je vult het keuzeformulier in. Deze uploadt je in jouw Woonmatch account.

**Let op!** De uitnodiging voor het kijkmoment is geen garantie voor een definitieve toewijzing. Wij nodigen meer kandidaten uit.

### Stap 2 Keuzeformulier en documenten uploaden

*Documenten over jouw inkomen*

- Jouw inkomensverklaring over het jaar of 2023. Deze download je via [www.belastingdienst.nl](http://www.belastingdienst.nl) met je DigiD. Heb je geen DigiD? Bel dan gratis naar de BelastingTelefoon op 0800 0543, de inkomensverklaring wordt vervolgens per post verstuurd.
- Heb je op dit moment een ander inkomen dan wat op je inkomensverklaring staat? Of staat op je inkomensverklaring dat je inkomen niet bekend is? Upload dan naast je inkomensverklaring ook de specificaties van je inkomen van de laatste drie maanden. Heb je meerdere inkomens? Bijvoorbeeld loon en een uitkering? Dan hebben wij van beide je specificaties nodig.
- Ben je zelfstandig ondernemer en heb je nog geen inkomensverklaring over 2023? Upload dan je winst- en verliesrekening van 2023 en een prognose over 2024.

Een leeg prognose formulier kun je **hier** downloaden. Deze moeten beide opgesteld zijn door je boekhouder of accountant en voorzien zijn van handtekening en bedrijfsstempel.

*Documenten over je woon- en gezinssituatie*

- Jouw uittreksel uit de Basisregistratie Personen (BRP). Deze mag niet ouder zijn dan zes maanden. Op het uittreksel moeten staan: je woonadres, hoelang je daar woont, of er nog meer bewoners zijn en jouw vorige adressen. Je vraagt het uittreksel op met je DigiD bij de gemeente waarin je woont.

*Andere documenten*

- Huur je op dit moment van een andere verhuurder? Vraag dan je verhuurder om een verhuurdersverklaring en upload deze. Heeft jouw verhuurder geen eigen document? Laat jouw verhuurder dan deze lege verhuurdersverklaring invullen. De **verhuurdersverklaring** mag niet ouder dan één maand zijn. Bij vragen over je verhuurdersverklaring kunnen wij contact opnemen met je verhuurder.
- Ga je scheiden? Upload dan een kopie van het echtscheidingsconvenant. Of de brief van de rechtbank waarin staat dat de echtscheiding is aangevraagd.
- Heb je een bewindvoerder of budgetbeheerder? Upload dan een schriftelijke verklaring waarin jouw bewindvoerder akkoord gaat met je verhuizing.

Heb je een partner waarmee je in de woning gaat wonen? Dan hebben wij ook zijn/haar documenten nodig.

### Stap 3 Definitieve toewijzing of afwijzing

Je ontvangt een definitieve toewijzing of afwijzing per e-mail. Wij streven ernaar iedereen de woning van zijn/haar voorkeur toe te wijzen. Het kan zijn dat woningzoekenden de voorkeur geven aan dezelfde woning.

In dat geval vindt de verdeling plaats op basis van de meeste punten. Vul daarom het keuzeformulier helemaal in. Na de definitieve toewijzing is het niet meer mogelijk jouw keuze aan te passen of terug te draaien.

### Stap 4 Meetmoment woning

Als het mogelijk is, organiseren wij een moment om maten op te nemen in de woning.

### Stap 5 Tekenen huurcontract

Als je woning klaar is voor verhuur, nodigen wij je uit voor de opleveringsinspectie van jouw eigen woning. We e-mailen je, vóór de afspraak, twee documenten:

- 1 Het huurcontract. Je tekent het huurcontract vervolgens digitaal.
- 2 De rekening voor de eerste huur. Houd rekening met een bedrag van maximaal 1,5 maand huur. Je betaalt de rekening voordat je de sleutels van de woning krijgt.

### Heb je recht op huurtoeslag?

Houdt er rekening mee dat de Belastingdienst niet alle servicekosten meerekent voor de hoogte van de huurtoeslag (zie [www.toeslagen.nl](http://www.toeslagen.nl)).



## Vragen over verhuur

Heb je vragen over de verhuurprocedure, neem dan contact op met onze afdeling Verhuur. Zij zijn bereikbaar via ons Klantcontactcentrum op telefoonnummer 088 25 20 100 of via e-mail aan [nieuwbouwverhuur@intermaris.nl](mailto:nieuwbouwverhuur@intermaris.nl).



# Korte technische omschrijving woongebouw 'De Gors'

Het gebouw is van kantoor verbouwd tot een appartementencomplex. De bestaande staalconstructie met betonvloeren is met twee verdiepingen opgehoogd met houten wanden en vloeren.

In deze folder lees je een korte omschrijving van de algemene ruimten en de woningen. Als je komt wonen in het woongebouw, ontvang je een uitgebreide technische omschrijving.

## Algemeen

### Hoofdentree

Bij de hoofdentree is er voor iedere woning een eigen postkast. Daarnaast zijn alle woningen voorzien van een deurbel en intercom. Er is een lift aanwezig, die op elke verdieping stopt.

### Fietsenberging

In de fietsenberging is een dubbellaags fietsenrek. Bij het stallen in de bovenste etage helpen geïntegreerde gasveren bij het optillen van de fiets. Elektrische fietsen kunnen niet worden opgeladen in de algemene fietsenberging.

### Buitenruimte

Op de vijfde etage is een gezamenlijk dakterras aanwezig. Het ontwerp bekijk je op pagina 7. De woningen hebben geen eigen buitenruimte en/of balkon.

### In de woning

Alle woningen hebben kunststof kozijnen en zijn voorzien van HR++ isolatieglas. De woningen met ramen op Oost, Zuid-Oost, Zuid-West en Noord-West hebben zonwerende beglazing.

De wanden worden zonder behang opgeleverd en zijn geschikt om te behangen. De wanden zijn bij oplevering nog niet geschikt om direct te sauzen.

### Keuken

- De woning heeft een standaard keuken zonder apparatuur;
- Er is een Perilex aansluiting met 3-fase 230 Volt voor een elektrisch kooktoestel;
- Aansluiting voor recirculatie of motorloze afzuigkap;
- Wandtegels boven keukenblok en rond kookgedeelte tot circa 1,50 meter hoog.

### Badkamer en toilet

Het toilet bevindt zich apart, of in de badkamer. Dit is per type verschillend en zie je op de plattegrond. De badkamer heeft een wastafel met spiegel, een radiator en thermostaatkraan voor de douche.

### Ventilatie

Alle woningen hebben een ventilatie-box. Hiermee wordt vervuilde lucht afgevoerd. In de ramen zitten roosters waarmee zelf de luchttoevoer kan worden geregeld.

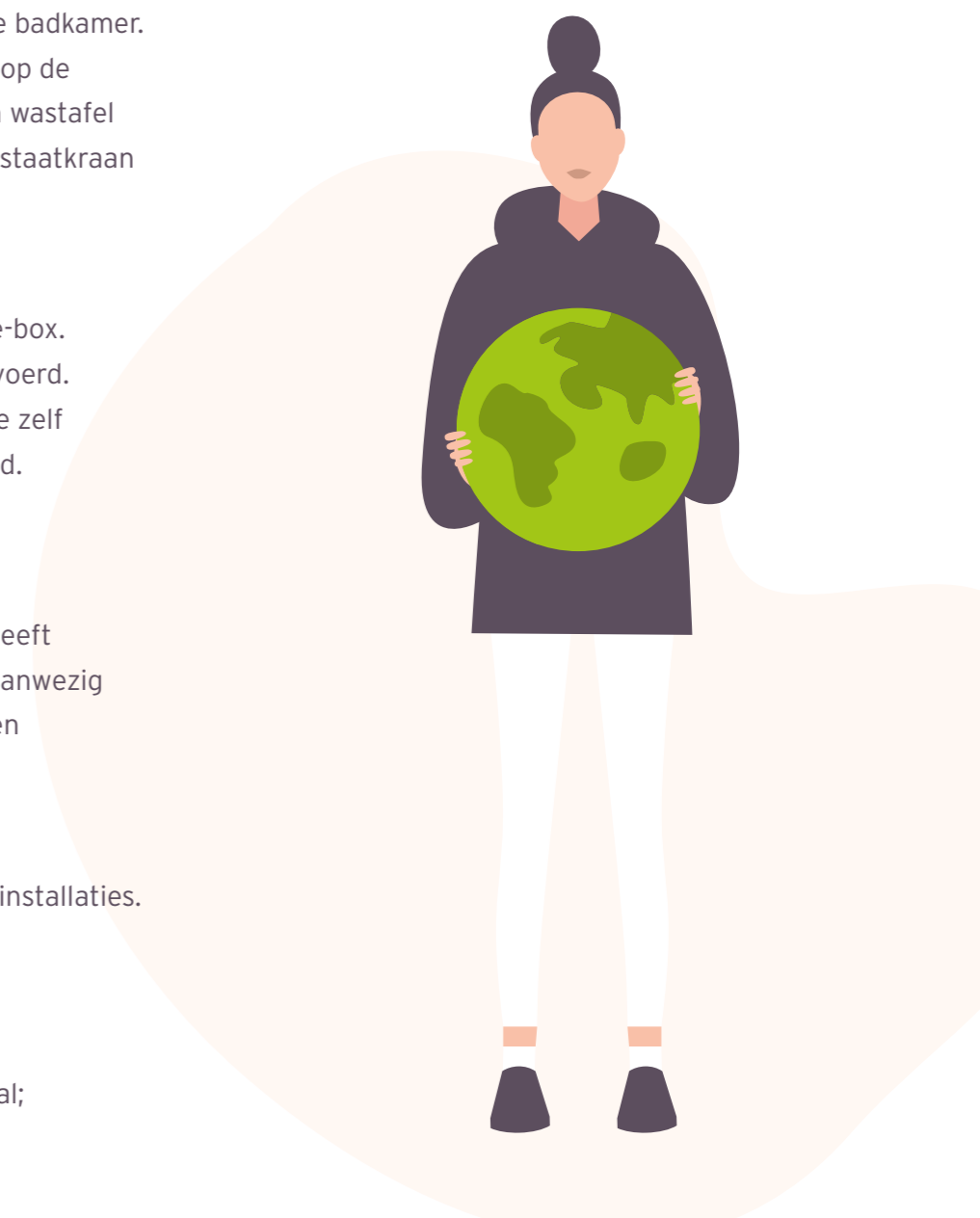
### Verwarming

Alle woningen zijn aangesloten op stadsverwarming. De hele woning heeft radiatoren. De radiatoren zijn niet aanwezig in aparte toiletten, de hal, berging en kasten.

### Installatieruimte

In iedere woning is een ruimte voor installaties. Hier vind je:

- Mechanische ventilatie systeem;
- Unit stadswarming; bij een aantal appartementen staat deze in de hal;
- Aansluiting voor een wasmachine.



*In je appartement aan de Broekerhof woon je fijn en comfortabel, met lage woonlasten en je draagt bij aan minder CO2-uitstoot.*

# Woningen Broekerhof 50 t/m 106

Postcode: Broekerhof, 1441 ZA Purmerend

Straat	Nr	Verdieping	Type	Oppervlakte	Netto huurprijs	Service-kosten
Broekerhof	50	0	A1	43,0	€650,43	32,50
Broekerhof	51	0	B1	54,3	€749,66	32,50
Broekerhof	52	0	C	42,1	€650,43	32,50
Broekerhof	53	0	D	48,5	€650,43	32,50
Broekerhof	54	0	E	53,1	724,09	32,50
Broekerhof	55	0	F	48,3	650,43	32,50
Broekerhof	56	0	G	51,5	729,32	32,50
Broekerhof	57	0	H	48,4	650,43	32,50
Broekerhof	58	0	L1	64,4	786,64	32,50
Broekerhof	59	1	A2	47,0	650,43	32,50
Broekerhof	60	1	B2	49,0	650,43	32,50
Broekerhof	61	1	C	42,1	650,43	32,50
Broekerhof	62	1	D	48,5	€650,43	32,50
Broekerhof	63	1	E	53,1	€724,09	32,50
Broekerhof	64	1	F	48,3	650,43	32,50
Broekerhof	65	1	G	51,5	729,32	32,50
Broekerhof	66	1	H	48,4	650,43	32,50
Broekerhof	67	1	J	51,1	724,09	32,50
Broekerhof	68	1	K	46,9	€650,43	32,50
Broekerhof	69	1	L2	64,4	€786,64	32,50
Broekerhof	70	2	A2	47,0	€650,43	32,50
Broekerhof	71	2	B2	49,0	€650,43	32,50
Broekerhof	72	2	C	42,1	€650,43	32,50
Broekerhof	73	2	D	48,5	650,43	32,50
Broekerhof	74	2	E	53,1	724,09	32,50
Broekerhof	75	2	F	48,3	650,43	32,50
Broekerhof	76	2	G	51,5	729,32	32,50
Broekerhof	77	2	H	48,4	650,43	32,50
Broekerhof	78	2	J	51,1	724,09	32,50
Broekerhof	79	2	K	46,9	650,43	32,50
Broekerhof	80	2	L2	64,4	786,64	32,50

Prijsspeil juli 2024, in € per maand



Straat	Nr	Verdieping	Type	Oppervlakte	Netto huurprijs	Service-kosten
Broekerhof	81	3	A2	47,0	650,43	32,50
Broekerhof	82	3	B2	49,0	650,43	32,50
Broekerhof	83	3	C	42,1	650,43	32,50
Broekerhof	84	3	D	48,5	650,43	32,50
Broekerhof	85	3	E	53,1	724,09	32,50
Broekerhof	86	3	F	48,3	650,43	32,50
Broekerhof	87	3	G	51,5	729,32	32,50
Broekerhof	88	3	H	48,4	650,43	32,50
Broekerhof	89	3	J	51,1	724,09	32,50
Broekerhof	90	3	K	46,9	650,43	32,50
Broekerhof	91	3	L2	64,4	786,64	32,50
Broekerhof	92	4	A2	47,0	650,43	32,50
Broekerhof	93	4	B2	49,0	650,43	32,50
Broekerhof	94	4	C	42,1	650,43	32,50
Broekerhof	95	4	D	48,5	650,43	32,50
Broekerhof	96	4	E	53,1	724,09	32,50
Broekerhof	97	4	F	48,3	650,43	32,50
Broekerhof	98	4	G	51,5	729,32	32,50
Broekerhof	99	4	H	48,4	650,43	32,50
Broekerhof	100	4	J	51,5	724,09	32,50
Broekerhof	101	4	K	46,9	650,43	32,50
Broekerhof	102	4	L3	57,9	755,37	32,50
Broekerhof	103	5	M	66,6	817,92	32,50
Broekerhof	104	5	N	67,8	817,92	32,50
Broekerhof	105	5	O	52,0	739,74	32,50
Broekerhof	106	5	P	62,5	812,71	32,50

Prijsspeil juli 2024, in € per maand

# Plattegrond type A1

Broekerhof, tweekamerappartement begane grond

Oppervlakte  
woning  
circa 43 m<sup>2</sup>

## Appartement

Maandelijkse kosten\*  
prijspeil 2024

Netto huurprijs € 650,43  
Servicekosten € 32,50

Aantal 1  
Huisnummer(s) 50

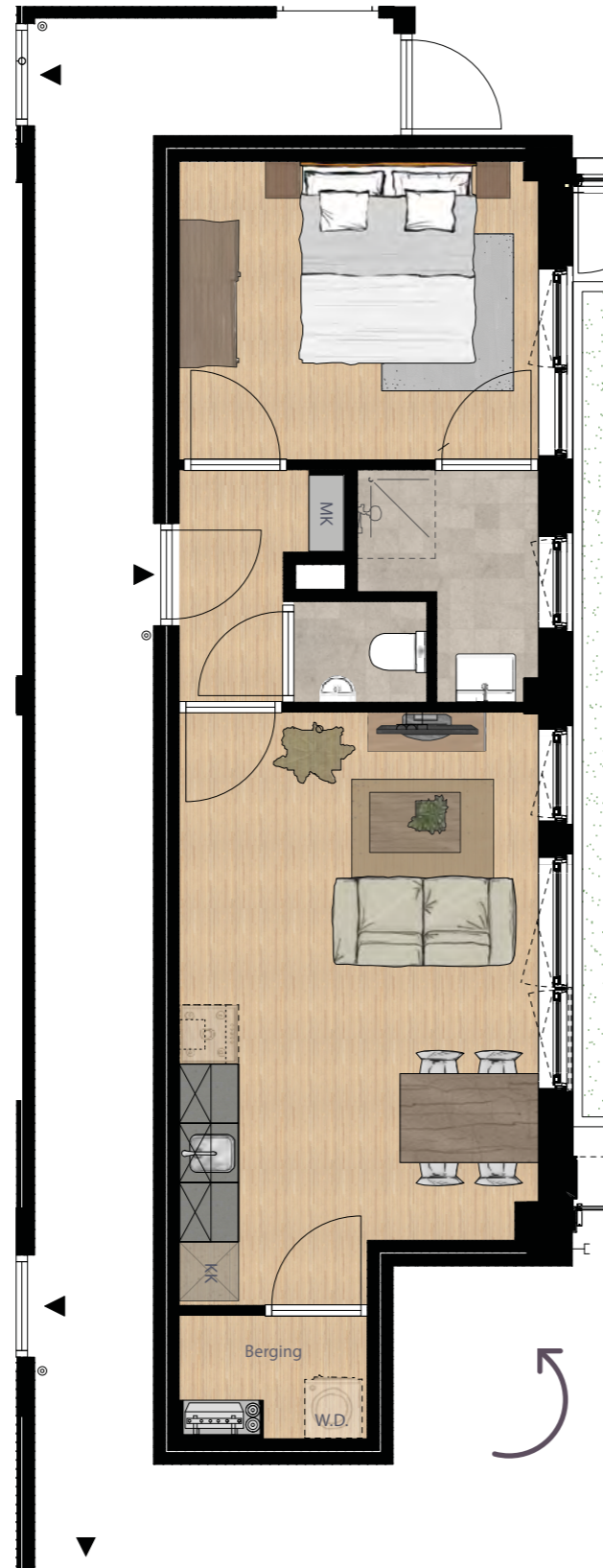
### Ruimten m<sup>2</sup>

Woonkamer/keuken ca. 20,6 m<sup>2</sup>  
Slaapkamer ca. 10,9 m<sup>2</sup>  
Badkamer ca. 3,4 m<sup>2</sup>  
Berging in woning ca. 2,4 m<sup>2</sup>

### Kenmerken

- Eigen entree;
- Opstelplaats wasmachine in berging;
- Algemene fietsenberging op de begane grond;
- Gezamenlijk dakterras op vijfde etage.

\* Overige **extra** kosten:  
stroomverbruik apparaten, koud water,  
inboedelverzekering, internet en tv.



# Plattegrond type A2

Broekerhof, tweekamerappartement eerste, tweede, derde en vierde verdieping

Oppervlakte  
woning  
circa 47 m<sup>2</sup>

## Appartement

Maandelijkse kosten\*  
prijspeil 2024

Netto huurprijs € 650,43  
Servicekosten € 32,50

Aantal 4  
Huisnummer(s) 59, 70, 81, 92

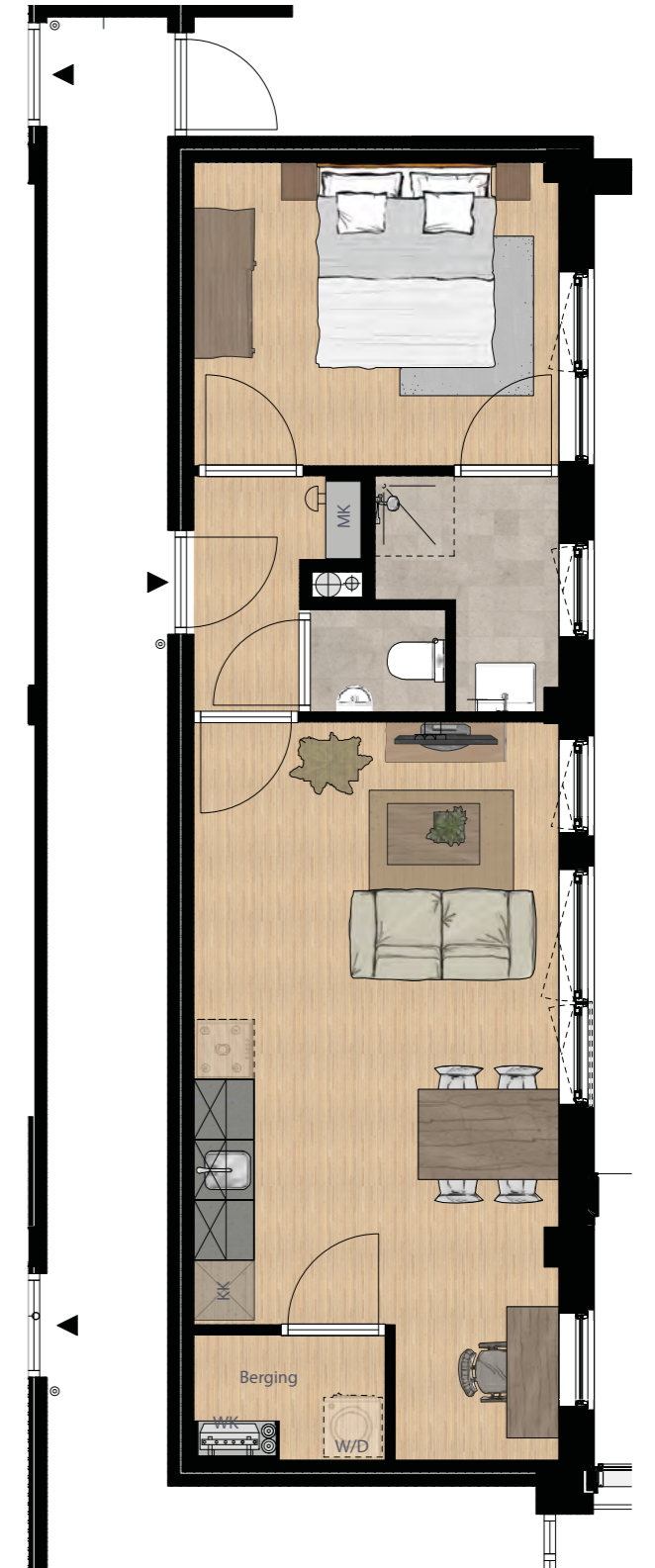
### Ruimten m<sup>2</sup>

Woonkamer/keuken ca. 24,0 m<sup>2</sup>  
Slaapkamer ca. 10,9 m<sup>2</sup>  
Badkamer ca. 3,4 m<sup>2</sup>  
Berging in woning ca. 2,4 m<sup>2</sup>

### Kenmerken

- Eigen entree;
- Opstelplaats wasmachine in berging;
- Algemene fietsenberging op de begane grond;
- Gezamenlijk dakterras op vijfde etage.

\* Overige **extra** kosten:  
stroomverbruik apparaten, koud water,  
inboedelverzekering, internet en tv.



# Plattegrond type B1

Broekerhof, tweekamerappartement begane grond

Oppervlakte  
woning  
circa 54,5 m<sup>2</sup>

## Appartement

Maandelijkse kosten\*  
prijspeil 2024

Netto huurprijs € 749,66  
Servicekosten € 32,50

Aantal 1  
Huisnummer(s) 51

Ruimten m<sup>2</sup>  
Woonkamer/keuken ca. 20,9 m<sup>2</sup>  
Slaapkamer ca. 12,6 m<sup>2</sup>  
Badkamer ca. 3,7 m<sup>2</sup>  
Berging in woning ca. 6,5 m<sup>2</sup>

### Kenmerken

- Eigen entree;
- Opstelplaats wasmachine in berging;
- Algemene fietsenberging op de begane grond;
- Gezamenlijk dakterras op vijfde etage.

\* Overige extra kosten:  
stroomverbruik apparaten, koud water,  
inboedelverzekering, internet en tv.



# Plattegrond type B2

Broekerhof, tweekamerappartement eerste, tweede derde en vierde verdieping

Oppervlakte  
woning  
circa 49 m<sup>2</sup>

## Appartement

Maandelijkse kosten\*  
prijspeil 2024

Netto huurprijs € 650,43  
Servicekosten € 32,50

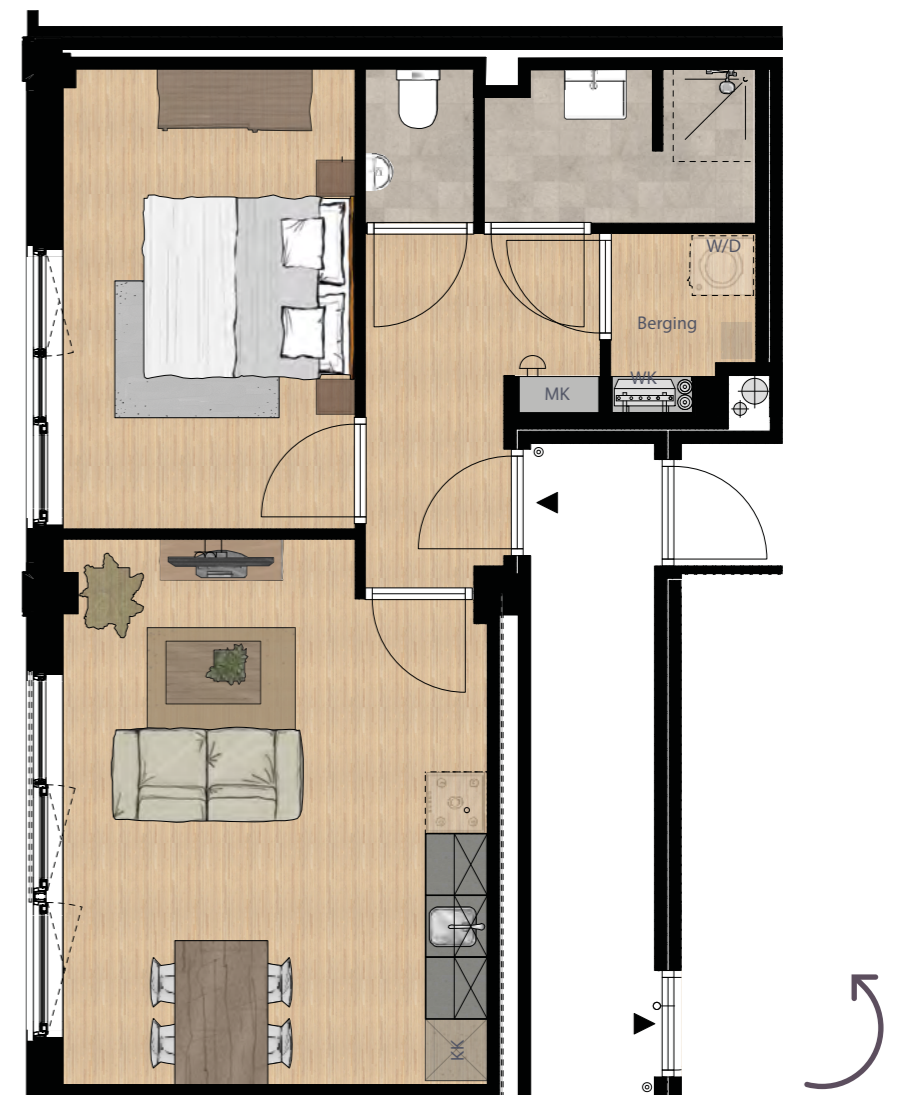
Aantal 4  
Huisnummer(s) 60, 71, 82, 93

Ruimten m<sup>2</sup>  
Woonkamer/keuken ca. 20,9 m<sup>2</sup>  
Slaapkamer ca. 12,6 m<sup>2</sup>  
Badkamer ca. 3,7 m<sup>2</sup>  
Berging in woning ca. 1,9 m<sup>2</sup>

### Kenmerken

- Eigen entree;
- Opstelplaats wasmachine in berging;
- Algemene fietsenberging op de begane grond;
- Gezamenlijk dakterras op vijfde etage.

\* Overige extra kosten:  
stroomverbruik apparaten, koud water,  
inboedelverzekering, internet en tv.



## Plattegrond type C

Broekerhof, tweekamerappartement begane grond, eerste, tweede, derde en vierde verdieping

Oppervlakte  
woning  
circa 42 m<sup>2</sup>

### Appartement

Maandelijkse kosten\*  
prijspeil 2024

Netto huurprijs € 650,43  
Servicekosten € 32,50

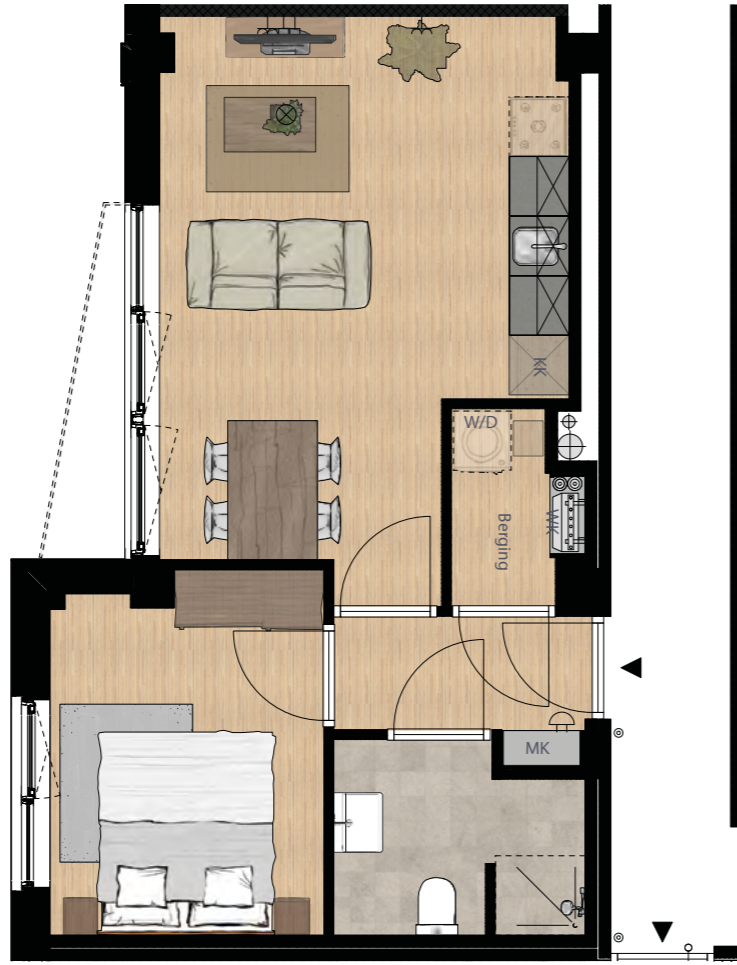
Aantal 5  
Huisnummer(s) 52, 61, 72, 83, 94

Ruimten m<sup>2</sup>  
Woonkamer/keuken ca. 20,8 m<sup>2</sup>  
Slaapkamer ca. 9,8 m<sup>2</sup>  
Badkamer ca. 4,5 m<sup>2</sup>  
Berging in woning ca. 2,0 m<sup>2</sup>

### Kenmerken

- Eigen entree;
- Opstelplaats wasmachine in berging;
- Algemene fietsenberging op de begane grond;
- Gezamenlijk dakterras op vijfde etage.

\* Overige **extra** kosten:  
stroomverbruik apparaten, koud water,  
inboedelverzekering, internet en tv.



## Plattegrond type D

Broekerhof, tweekamerappartement begane grond, eerste, tweede, derde en vierde verdieping

Oppervlakte  
woning  
circa 48,5 m<sup>2</sup>

### Appartement

Maandelijkse kosten\*  
prijspeil 2024

Netto huurprijs € 650,43  
Servicekosten € 32,50

Aantal 5  
Huisnummer(s) 53, 62, 73,  
84, 95

Ruimten m<sup>2</sup>  
Woonkamer/keuken ca. 23,1 m<sup>2</sup>  
Slaapkamer ca. 10,9 m<sup>2</sup>  
Badkamer ca. 3,9 m<sup>2</sup>  
Berging in woning ca. 3,6 m<sup>2</sup>

### Kenmerken

- Eigen entree;
- Opstelplaats wasmachine in berging;
- Algemene fietsenberging op de begane grond;
- Gezamenlijk dakterras op vijfde etage.

\* Overige **extra** kosten:  
stroomverbruik apparaten, koud water,  
inboedelverzekering, internet en tv.



## Plattegrond type E

Broekerhof, tweekamerappartement begane grond, eerste, tweede, derde en vierde verdieping

Oppervlakte  
woning  
circa 53 m<sup>2</sup>

### Appartement

Maandelijkse kosten\*  
prijspeil 2024

Netto huurprijs € 724,09  
Servicekosten € 32,50

Aantal 5  
Huisnummer(s) 54, 63, 74, 85, 96

### Ruimten m<sup>2</sup>

Woonkamer/keuken ca. 23,0 m<sup>2</sup>  
Slaapkamer ca. 12,0 m<sup>2</sup>  
Badkamer ca. 3,7 m<sup>2</sup>  
Berging in woning ca. 5,1 m<sup>2</sup>

### Kenmerken

- Eigen entree;
- Opstelplaats wasmachine in berging;
- Algemene fietsenberging op de begane grond;
- Gezamenlijk dakterras op vijfde etage.

\* Overige **extra** kosten:  
stroomverbruik apparaten, koud water,  
inboedelverzekering, internet en tv.



## Plattegrond type F

Broekerhof, tweekamerappartement begane grond, eerste, tweede, derde en vierde verdieping

Oppervlakte  
woning  
circa 48,5 m<sup>2</sup>

### Appartement

Maandelijkse kosten\*  
prijspeil 2024

Netto huurprijs € 650,43  
Servicekosten € 32,50

Aantal 5  
Huisnummer(s) 55, 64, 75, 86, 97

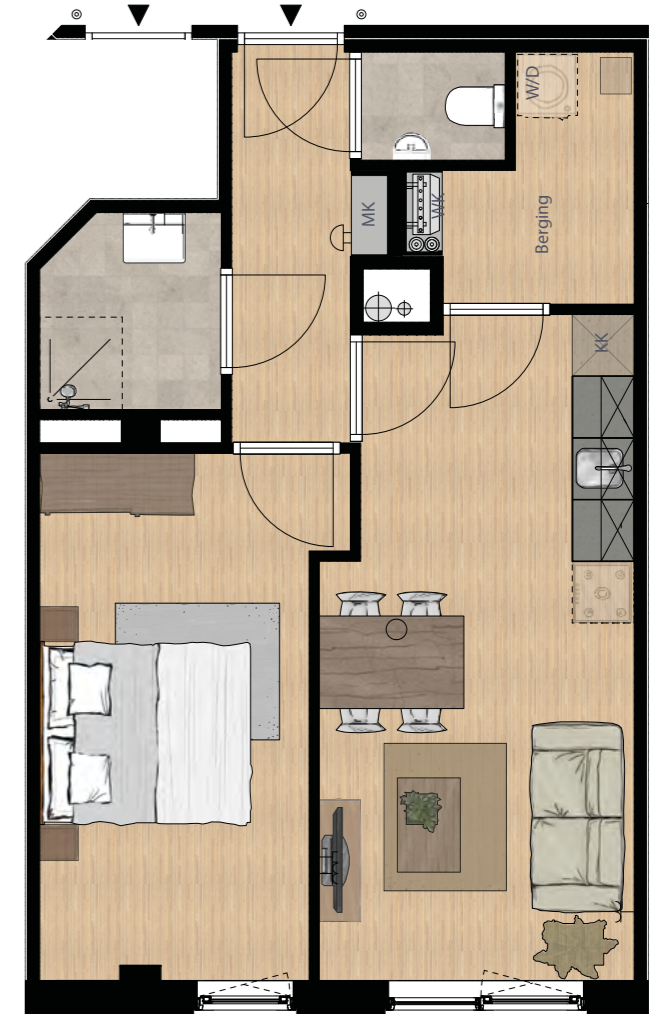
### Ruimten m<sup>2</sup>

Woonkamer/keuken ca. 18,6 m<sup>2</sup>  
Slaapkamer ca. 13,7 m<sup>2</sup>  
Badkamer ca. 3,2 m<sup>2</sup>  
Berging in woning ca. 3,7 m<sup>2</sup>

### Kenmerken

- Eigen entree;
- Opstelplaats wasmachine in berging;
- Algemene fietsenberging op de begane grond;
- Gezamenlijk dakterras op vijfde etage.

\* Overige **extra** kosten:  
stroomverbruik apparaten, koud water,  
inboedelverzekering, internet en tv.



## Plattegrond type G

Broekerhof, tweekamerappartement begane grond, eerste, tweede, derde en vierde verdieping

Oppervlakte  
woning  
circa 51,5 m<sup>2</sup>

### Appartement

Maandelijkse kosten\*  
prijspeil 2024

Netto huurprijs € 729,32  
Servicekosten € 32,50

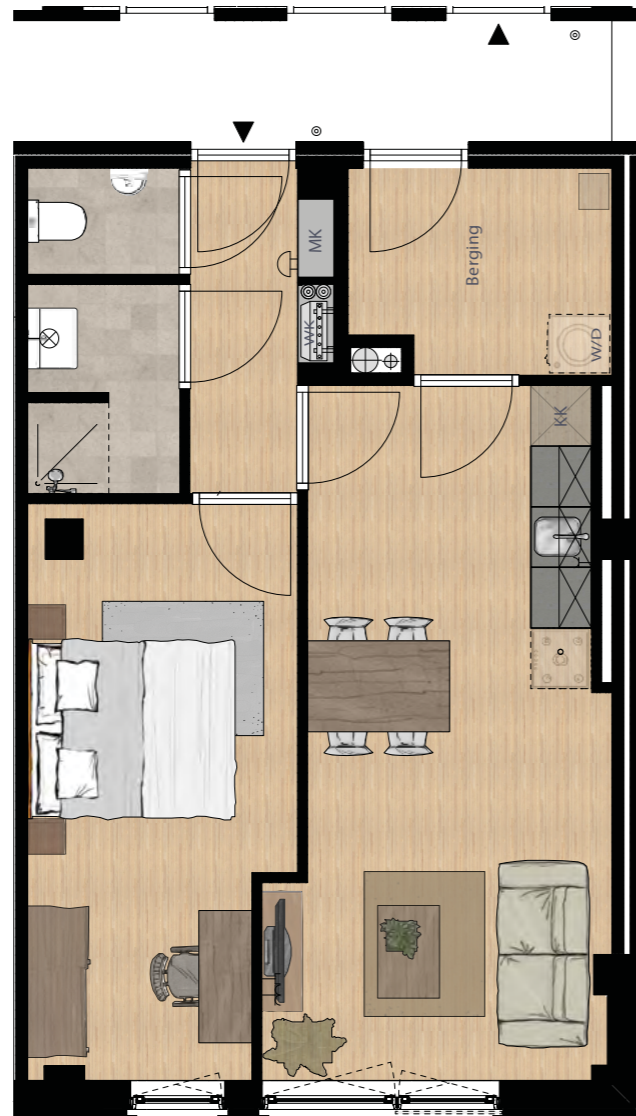
Aantal 5  
Huisnummer(s) 56, 65, 76, 87, 98

Ruimten m<sup>2</sup>  
Woonkamer/keuken ca. 20,8 m<sup>2</sup>  
Slaapkamer ca. 14,1 m<sup>2</sup>  
Badkamer ca. 3,0 m<sup>2</sup>  
Berging in woning ca. 5,1 m<sup>2</sup>

### Kenmerken

- Eigen entree;
- Opstelplaats wasmachine in berging;
- Algemene fietsenberging op de begane grond;
- Gezamenlijk dakterras op vijfde etage.

\* Overige **extra** kosten:  
stroomverbruik apparaten, koud water,  
inboedelverzekering, internet en tv.



## Plattegrond type H

Broekerhof, tweekamerappartement begane grond, eerste, tweede, derde en vierde verdieping

Oppervlakte  
woning  
circa 48,5 m<sup>2</sup>

### Appartement

Maandelijkse kosten\*  
prijspeil 2024

Netto huurprijs € 650,43  
Servicekosten € 32,50

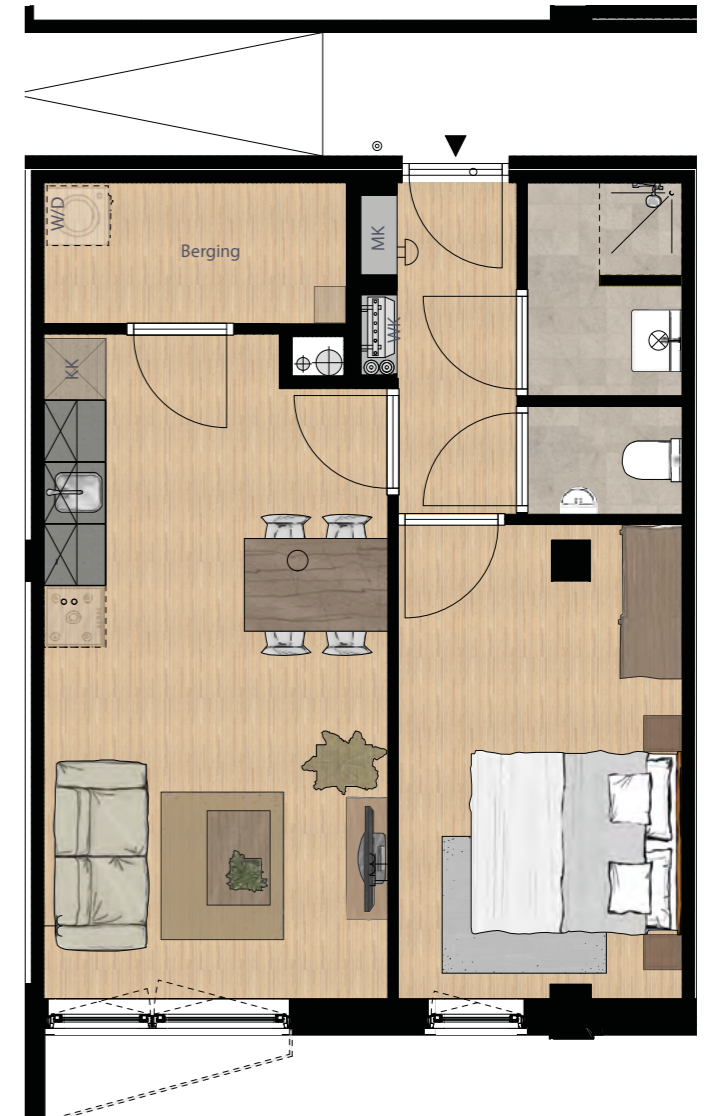
Aantal 5  
Huisnummer(s) 57, 66, 77, 88, 99

Ruimten m<sup>2</sup>  
Woonkamer/keuken ca. 21,0 m<sup>2</sup>  
Slaapkamer ca. 12,5 m<sup>2</sup>  
Badkamer ca. 3,0 m<sup>2</sup>  
Berging in woning ca. 4,0 m<sup>2</sup>

### Kenmerken

- Eigen entree;
- Opstelplaats wasmachine in berging;
- Algemene fietsenberging op de begane grond;
- Gezamenlijk dakterras op vijfde etage.

\* Overige **extra** kosten:  
stroomverbruik apparaten, koud water,  
inboedelverzekering, internet en tv.



## Plattegrond type J

Broekerhof, tweekamerappartement eerste, tweede derde en vierde verdieping

Oppervlakte  
woning  
circa 51 m<sup>2</sup>

### Appartement

Maandelijkse kosten\*  
prijspeil 2024

Netto huurprijs € 724,09  
Servicekosten € 32,50

Aantal 4  
Huisnummer(s) 67, 78, 89, 100

Ruimten m<sup>2</sup>  
Woonkamer/keuken ca. 23,0 m<sup>2</sup>  
Slaapkamer ca. 11,0 m<sup>2</sup>  
Badkamer ca. 3,7 m<sup>2</sup>  
Berging in woning ca. 4,7 m<sup>2</sup>

### Kenmerken

- Eigen entree;
- Opstelplaats wasmachine in berging;
- Algemene fietsenberging op de begane grond;
- Gezamenlijk dakterras op vijfde etage.

\* Overige **extra** kosten:  
stroomverbruik apparaten, koud water,  
inboedelverzekering, internet en tv.



## Plattegrond type K

Broekerhof, tweekamerappartement eerste, tweede derde en vierde verdieping

Oppervlakte  
woning  
circa 47 m<sup>2</sup>

### Appartement

Maandelijkse kosten\*  
prijspeil 2024

Netto huurprijs € 650,43  
Servicekosten € 32,50

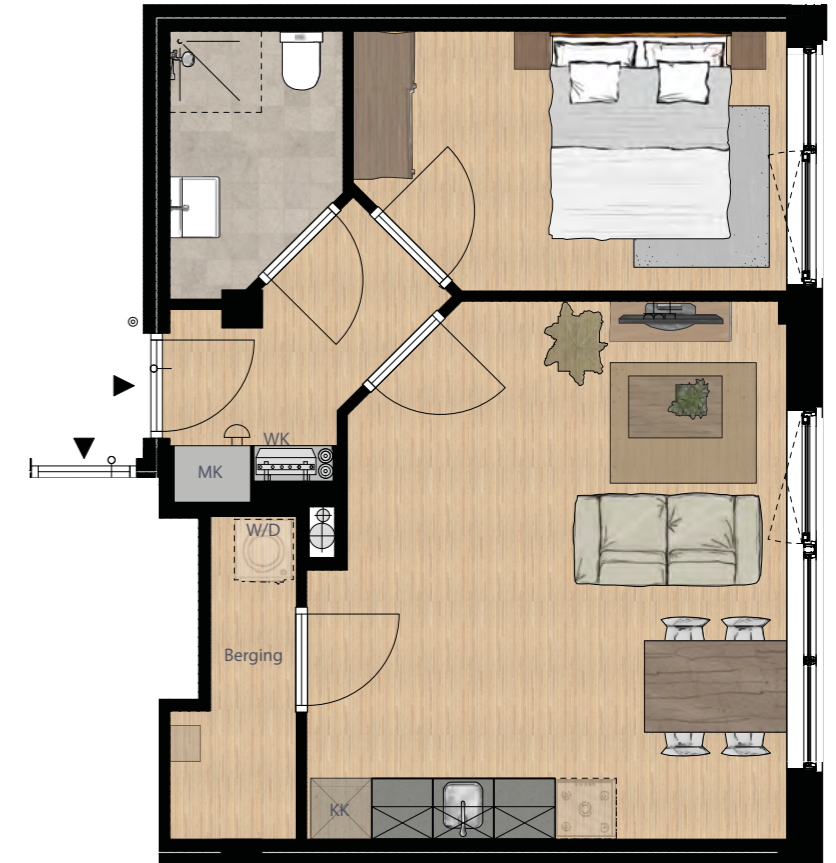
Aantal 4  
Huisnummer(s) 68, 79, 90, 101

Ruimten m<sup>2</sup>  
Woonkamer/keuken ca. 23,3 m<sup>2</sup>  
Slaapkamer ca. 10,3 m<sup>2</sup>  
Badkamer ca. 3,9 m<sup>2</sup>  
Berging in woning ca. 3,2 m<sup>2</sup>

### Kenmerken

- Eigen entree;
- Opstelplaats wasmachine in berging;
- Algemene fietsenberging op de begane grond;
- Gezamenlijk dakterras op vijfde etage.

\* Overige **extra** kosten:  
stroomverbruik apparaten, koud water,  
inboedelverzekering, internet en tv.



# Plattegrond type L1

Broekerhof, tweekamerappartement begane grond

Oppervlakte  
woning  
circa 64,5 m<sup>2</sup>

## Appartement

Maandelijkse kosten\*  
prijspeil 2024

Netto huurprijs € 786,64  
Servicekosten € 32,50

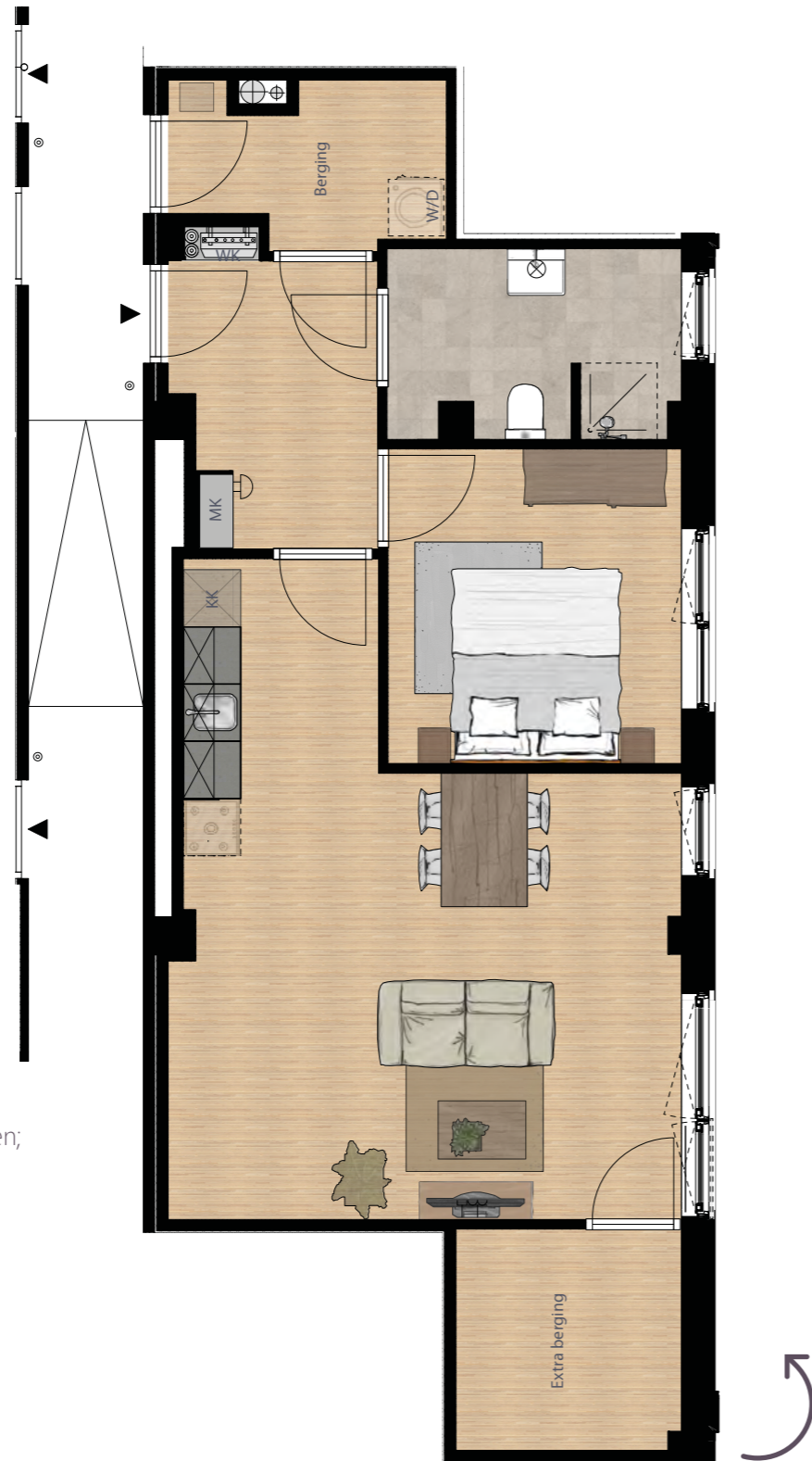
Aantal 1  
Huisnummer(s) 58

Ruimten m<sup>2</sup>  
Woonkamer/keuken ca. 29,3 m<sup>2</sup>  
Slaapkamer ca. 10,1 m<sup>2</sup>  
Badkamer ca. 6,0 m<sup>2</sup>  
Berging in woning ca. 4,7 m<sup>2</sup>  
Extra berging ca. 5,4 m<sup>2</sup>

## Kenmerken

- Eigen entree;
- Opstelplaats wasmachine in berging;
- Extra berging vanuit woonkamer/keuken;
- Algemene fietsenberging op de begane grond;
- Gezamenlijk dakterras op vijfde etage.

\* Overige extra kosten:  
stroomverbruik apparaten, koud water,  
inboedelverzekering, internet en tv.



# Plattegrond type L2

Broekerhof, tweekamerappartement eerste, tweede en derde verdieping

Oppervlakte  
woning  
circa 64,5

## Appartement

Maandelijkse kosten\*  
prijspeil 2024

Netto huurprijs € 786,64  
Servicekosten € 32,50

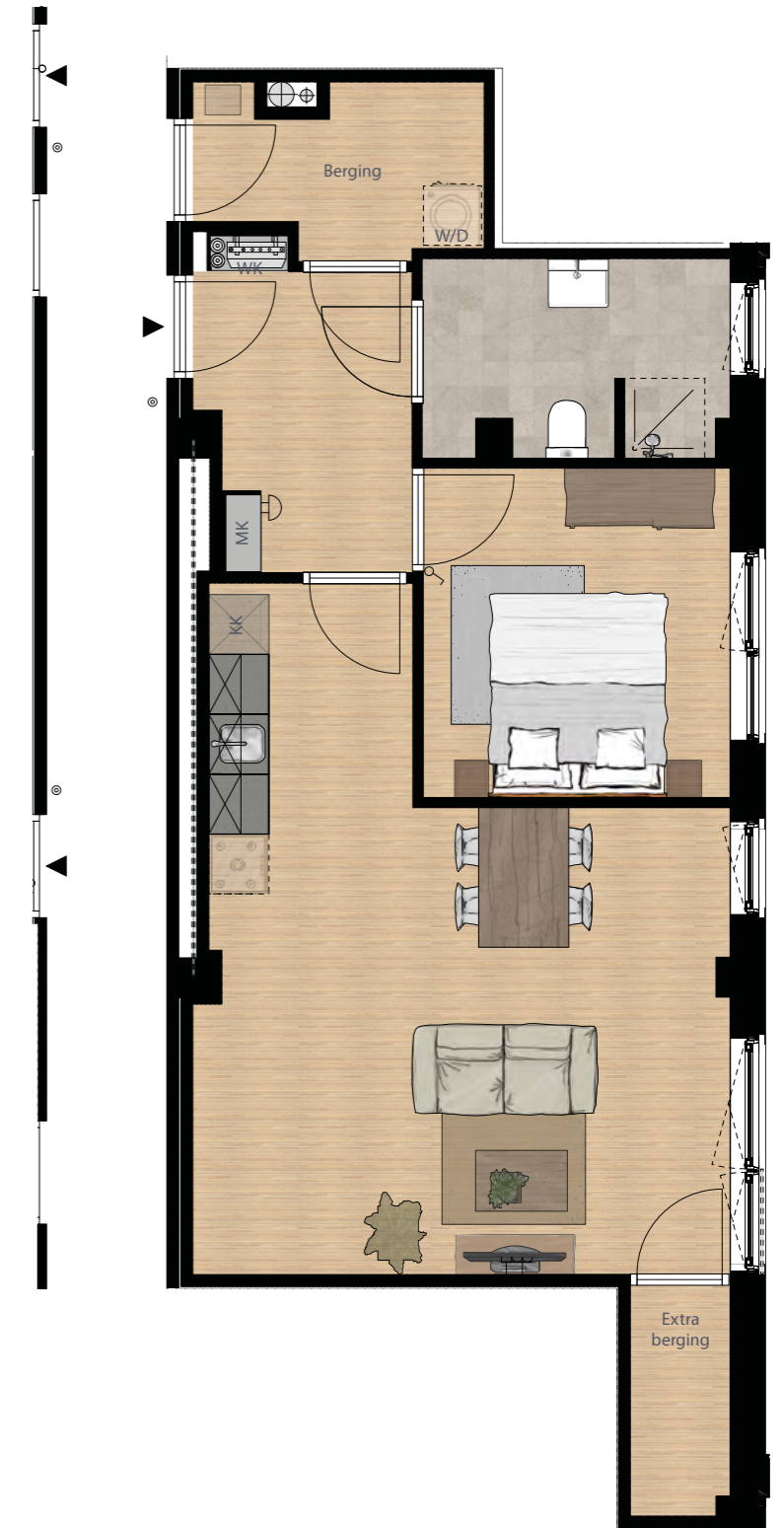
Aantal 3  
Huisnummer(s) 69, 80, 91

Ruimten m<sup>2</sup>  
Woonkamer/keuken ca. 29,3 m<sup>2</sup>  
Slaapkamer ca. 10,1 m<sup>2</sup>  
Badkamer ca. 6,0 m<sup>2</sup>  
Berging in woning ca. 4,7 m<sup>2</sup>  
Extra berging ca. 2,3 m<sup>2</sup>

## Kenmerken

- Eigen entree;
- Opstelplaats wasmachine in berging;
- Extra berging vanuit woonkamer/keuken;
- Algemene fietsenberging op de begane grond;
- Gezamenlijk dakterras op vijfde etage.

\* Overige extra kosten:  
stroomverbruik apparaten, koud water,  
inboedelverzekering, internet en tv.



# Plattegrond type L3

Broekerhof, tweekamerappartement vierde verdieping

Oppervlakte  
woning  
circa 58 m<sup>2</sup>

## Appartement

Maandelijkse kosten\*  
prijspeil 2024

Netto huurprijs € 755,37  
Servicekosten € 32,50

Aantal 1  
Huisnummer(s) 102

### Ruimten m<sup>2</sup>

Woonkamer/keuken ca. 26,1 m<sup>2</sup>  
Slaapkamer ca. 10,1 m<sup>2</sup>  
Badkamer ca. 6,0 m<sup>2</sup>  
Berging in woning ca. 4,7 m<sup>2</sup>  
Extra berging ca. 2,3 m<sup>2</sup>

### Kenmerken

- Eigen entree;
- Opstelplaats wasmachine in berging;
- Extra berging vanuit woonkamer/keuken;
- Algemene fietsenberging op de begane grond;
- Gezamenlijk dakterras op vijfde etage.

\* Overige **extra** kosten:  
stroomverbruik apparaten, koud water,  
inboedelverzekering, internet en tv.



# Plattegrond type M

Broekerhof, tweekamerappartement vijfde verdieping

Oppervlakte  
woning  
circa 66,5 m<sup>2</sup>

## Appartement

Maandelijkse kosten\*  
prijspeil 2024

Netto huurprijs € 817,92  
Servicekosten € 32,50

Aantal 1  
Huisnummer(s) 103

### Ruimten m<sup>2</sup>

Woonkamer/keuken ca. 28,5 m<sup>2</sup>  
Slaapkamer ca. 14,6 m<sup>2</sup>  
Badkamer ca. 3,9 m<sup>2</sup>  
Berging in woning ca. 6,6 m<sup>2</sup>

### Kenmerken

- Eigen entree;
- Opstelplaats wasmachine in berging;
- Algemene fietsenberging op de begane grond;
- Gezamenlijk dakterras op vijfde etage.

\* Overige **extra** kosten:  
stroomverbruik apparaten, koud water,  
inboedelverzekering, internet en tv.



# Plattegrond type N

Broekerhof, tweekamerappartement vijfde verdieping

Oppervlakte  
woning  
circa 68 m<sup>2</sup>

## Appartement

Maandelijkse kosten\*  
prijspeil 2024

Netto huurprijs € 817,92  
Servicekosten € 32,50

Aantal 1  
Huisnummer(s) 104

### Ruimten m<sup>2</sup>

Woonkamer/keuken ca. 38,3 m<sup>2</sup>  
Slaapkamer ca. 13,8 m<sup>2</sup>  
Badkamer ca. 3,1 m<sup>2</sup>  
Berging in woning ca. 3,0 m<sup>2</sup>

### Kenmerken

- Eigen entree;
- Opstelplaats wasmachine in berging;
- Algemene fietsenberging op de begane grond;
- Gezamenlijk dakterras op vijfde etage.

\* Overige **extra** kosten:  
stroomverbruik apparaten, koud water,  
inboedelverzekering, internet en tv.



# Plattegrond type O

Broekerhof, tweekamerappartement vijfde verdieping

Oppervlakte  
woning  
circa 52 m<sup>2</sup>

## Appartement

Maandelijkse kosten\*  
prijspeil 2024

Netto huurprijs € 739,74  
Servicekosten € 32,50

Aantal 1  
Huisnummer(s) 105

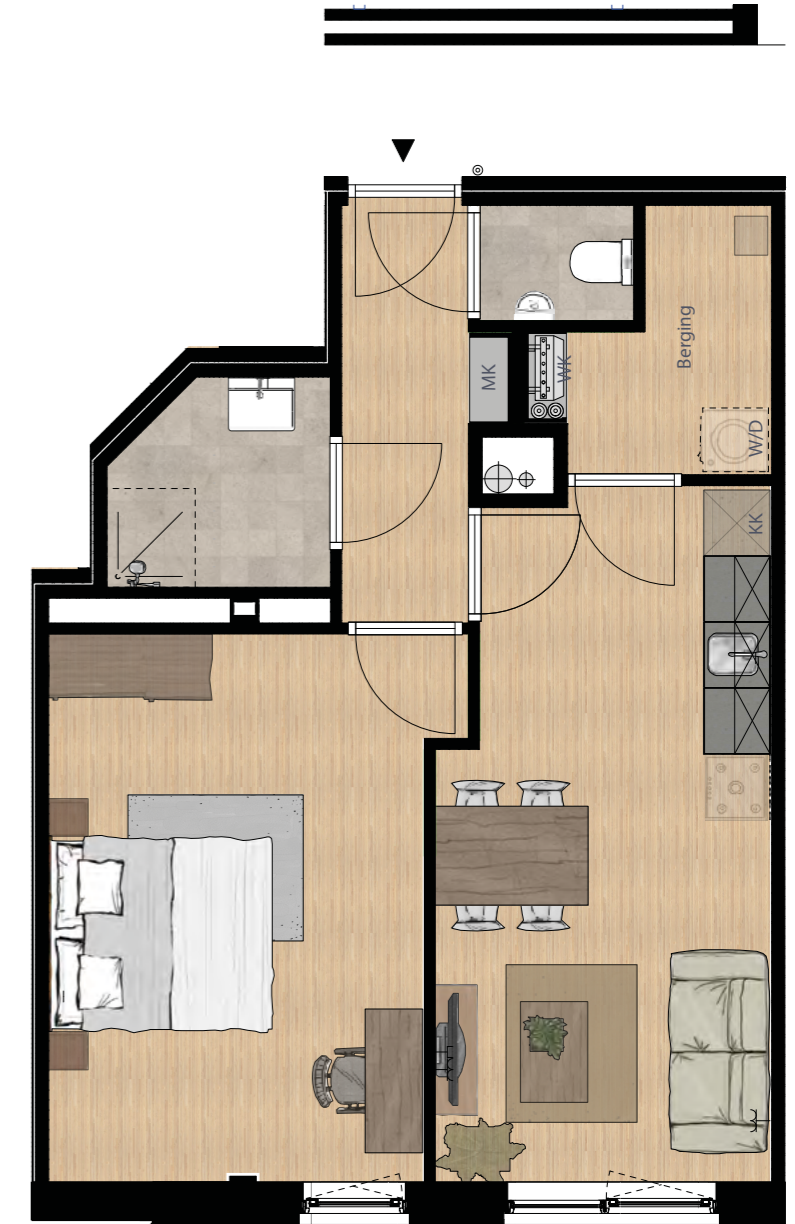
### Ruimten m<sup>2</sup>

Woonkamer/keuken ca. 18,6 m<sup>2</sup>  
Slaapkamer ca. 17,8 m<sup>2</sup>  
Badkamer ca. 3,5 m<sup>2</sup>  
Berging in woning ca. 3,7 m<sup>2</sup>

### Kenmerken

- Eigen entree;
- Opstelplaats wasmachine in berging;
- Algemene fietsenberging op de begane grond;
- Gezamenlijk dakterras op vijfde etage.

\* Overige **extra** kosten:  
stroomverbruik apparaten, koud water,  
inboedelverzekering, internet en tv.





# contact

## Intermaris

### **Vestiging Hoorn (hoofdkantoor)**

Maelsonstraat 12, 1624 NP Hoorn  
Postbus 554, 1620 AN Hoorn

### **Vestiging Purmerend**

Kometenstraat 6, 1443 BA Purmerend  
Postbus 554, 1620 AN Hoorn

Telefoon 088 25 20 100  
Maandag van 8.30 - 16.00 uur.  
Dinsdag tot en met vrijdag  
van 8.30 - 17.00 uur.

[info@intermaris.nl](mailto:info@intermaris.nl)  
[www.intermaris.nl](http://www.intermaris.nl)

Juli 2024

## **Disclaimer**

In deze brochure bundelen wij voor u zoveel mogelijk informatie. De woningplattegronden geven een impressie. Het is met recht een artist impression waarin de illustrator zich soms wat artistieke vrijheden gunt. Ondanks alle zorgvuldigheid die we hebben nagestreefd, kunnen aan deze tekeningen, woningplattegronden en maatvoering geen rechten worden ontleend.